

PI 48 d - Produktinformation

PI 48 e - product information

Spindelköpfe

0.5.922.xxx

Spindle units

Kupplungsprofil DIN 1809

Coupling profile DIN 1809

09 / 2003

Die in dieser Produktinformation enthaltenen Informationen beruhen auf den zum Zeitpunkt der Drucklegung vorhandenen Erkenntnissen. Änderungen, die sich im Rahmen der ständigen Weiterentwicklung ergeben, behalten wir uns ausdrücklich vor

The information contained in this Product Information is in conformity with the knowledge at the point of printing. Subject to modification which occur within the framework of continuous further development.

Product Information

Table of contents

Technische Information

technical information

Beschreibung

Description

TI 02.003 / 1

Spindelköpfe DIN69880 - 20

Spindle units DIN69880 - 20

Spindelköpfe 0°

Spindle units 0°

0.5.922.102 - TY01

Spindelköpfe 90°

Spindle units 90°

0.5.922.202 - TY02

0.5.922.202 - TY01

Spindelköpfe DIN69880 - 30

Spindle units DIN69880 - 30

Spindelköpfe 0°

Spindle units 0°

0.5.922.103 - TY02

0.5.922.103 - TY01

0.5.922.103 - TY03

Spindelköpfe 90°

Spindle units 90°

0.5.922.203 - TY03

0.5.922.203 - TY01

0.5.922.203 - TY02

Spindelköpfe DIN69880 - 40

Spindle units DIN69880 - 40

Spindelköpfe 0°

Spindle units 0°

0.5.922.104 - TY03

0.5.922.104 - TY01

0.5.922.104 - TY02

Spindelköpfe 90°

Spindle units 90°

0.5.922.204 - TY01

0.5.922.204 - TY05

0.5.922.204 - TY03

0.5.922.204 - TY04

0.5.922.204 - TY06

0.5.922.204 - TY02

Spindelköpfe DIN69880 - 50

Spindle units DIN69880 - 50

Spindelköpfe 0°

Spindle units 0°

0.5.922.105 - TY01

Spindelköpfe 90°

Spindle units 90°

0.5.922.205 - TY01

0.5.922.205 - TY04

0.5.922.205 - TY02

0.5.922.205 - TY03

Technische Information

technical information

Spannzangen

collets

TI 02.003 / 2

Technical Information

Description

Leistungswerte:

Die in den nachfolgenden Tabellen angegebenen Drehmomente - M_{max} beziehen sich auf eine stoßfreie Bearbeitung (z.B. Gewindeschneiden). Bei stark stoßbehafteten Bearbeitungen (z.B. Fräsen, Mehrkantschlagen u. ä.) muss eine Reduzierung der zulässigen Werte um 50% und mehr berücksichtigt werden.

Die angegebenen Werte - n_{max} , P_{max} sind Anhaltswerte bei Kurzzeitbetrieb.

Die jeweils zulässige relative Einschaltdauer ist abhängig

- von der Ausführung des Spindelkopfes (mit oder ohne Getriebe)
- vom Vorhandensein einer Kühlung und von der Art der Kühlung (extern oder intern durch die Werkzeugspindel)
- vom Bearbeitungsmoment.

Spindelköpfe mit Getriebe haben bei höheren Drehzahlen eine erhöhte Geräuscentwicklung!

Performance values:

The torques - M_{max} specified in the tables below refer to shock-free processing (e.g. threaded cutting). For processes involving major shock loads (e.g. milling or multi-edge knocking), a value reduction of up to 50% and more needs to be taken into account.

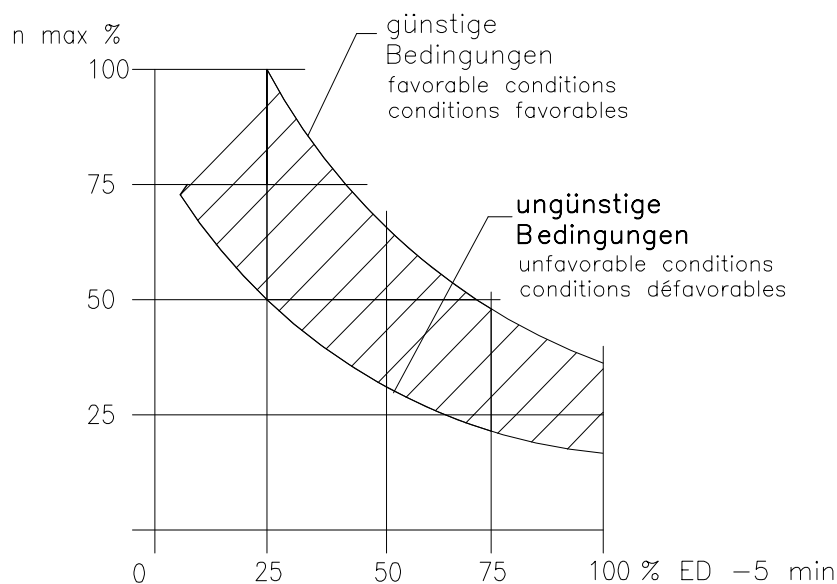
The values - n_{max} , P_{max} rendered are guideline values for short-time operation.

The permissible relative operating duration depends

- on the version of the spindle unit (with or without gear)
- on the presence of a cooling system and the type of cooling (external or internal through the tool spindle)
- on the processing torque

Spindle units with gears produce more noise at higher speeds!

Zulässige relative Einschaltdauer -Anhaltswerte-
Permissible relative operating duration (guideline values)



Typenblatt

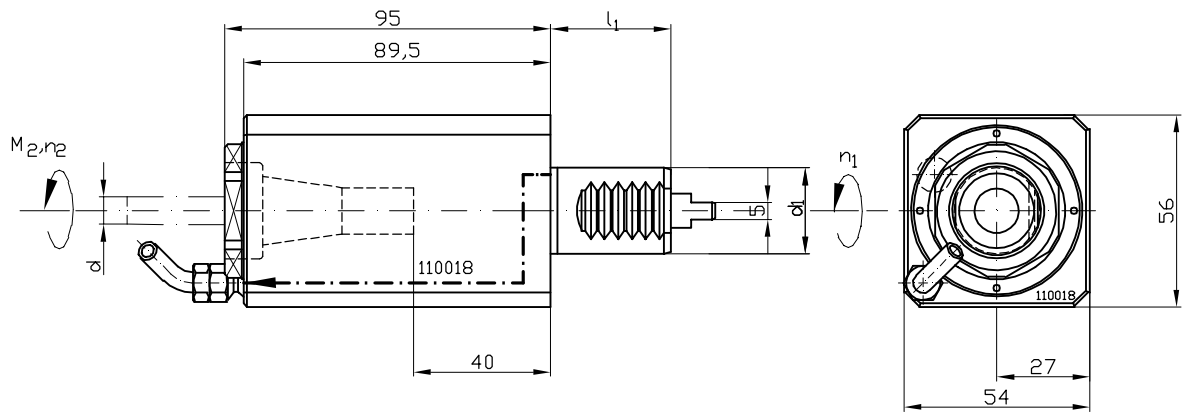
Spindelköpfe 0°
Spannzangenaufnahme
i = +1 (1:1)
 Kühlschmierstoffzuführung extern

0.5.922.102-TY01

d, e

Data sheet

Spindle units 0°, collet chuck - *i = +1 (1:1)*
 - coolant supply external -



Schaft shank		Drehmoment torque	Drehzahl tool speed	Leistung capacity	Übersetzung gear ratio	Werkzeug-Aufnahme tool location	Kupplung coupling	Bestell-Nr. ordering N°
DIN 69880								
d ₁ mm	l ₁ mm	M _{2max} Nm	n _{2max} min ⁻¹	P _{max} kW	i=n ₁ :n ₂	Aufnahme d location d		
20	35**	13	6000	5.0	+1,0	DIN 6499 - 20 1 - 13	DIN1809 - 05	0.5.922.102 - 110018

Erforderliche Schlüssel / Necessary Keys

**1.5.921.090 -
105761**

** nicht nach DIN 69 880
 ** not acc. to DIN 69 880

Änderungen vorbehalten
 subject to modification

0956896

Ausgabe: 29.08.2003

SAUTER

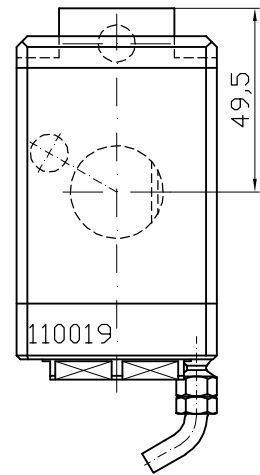
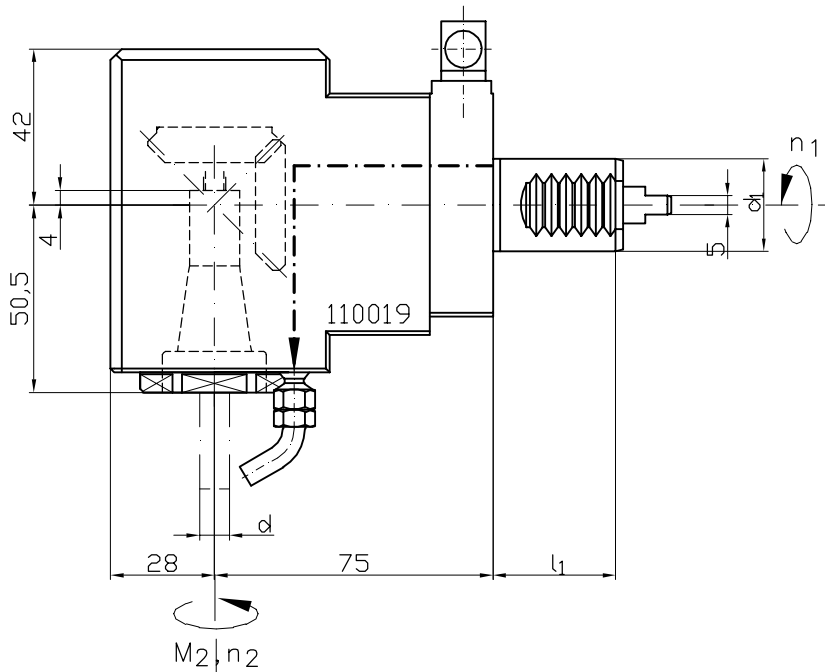
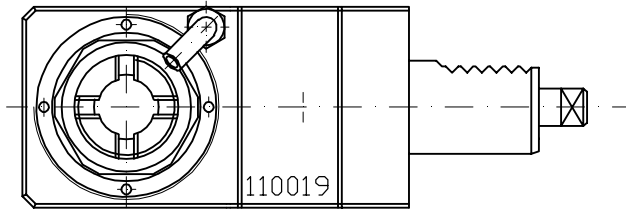
Feinmechanik GmbH
 D - 72555 Metzingen
 Germany



22.08.2003 sta

Data sheet

Spindle units 90°, collet chuck - i = -1 (1:1)
- coolant supply external -



Schaft shank		Drehmoment torque	Drehzahl tool speed	Leistung capacity	Übersetzung gear ratio	Werkzeug-Aufnahme tool location	Kupplung coupling	Bestell-Nr. ordering N°
DIN 69880								
d ₁ mm	l ₁ mm	M _{2max} Nm	n _{2max} min ⁻¹	P _{max} kW	i = n ₁ : n ₂	Aufnahme d location d		
20	35**	13	6000	5.0	-1,0	DIN 6499 - 20 1 - 13	DIN1809 - 05	0.5.922.202 - 110019

Erforderliche Schlüssel / Necessary Keys

**1.5.921.090 -
105761**

** nicht nach DIN 69 880
** not acc. to DIN 69 880

Änderungen vorbehalten
subject to modification

Typenblatt

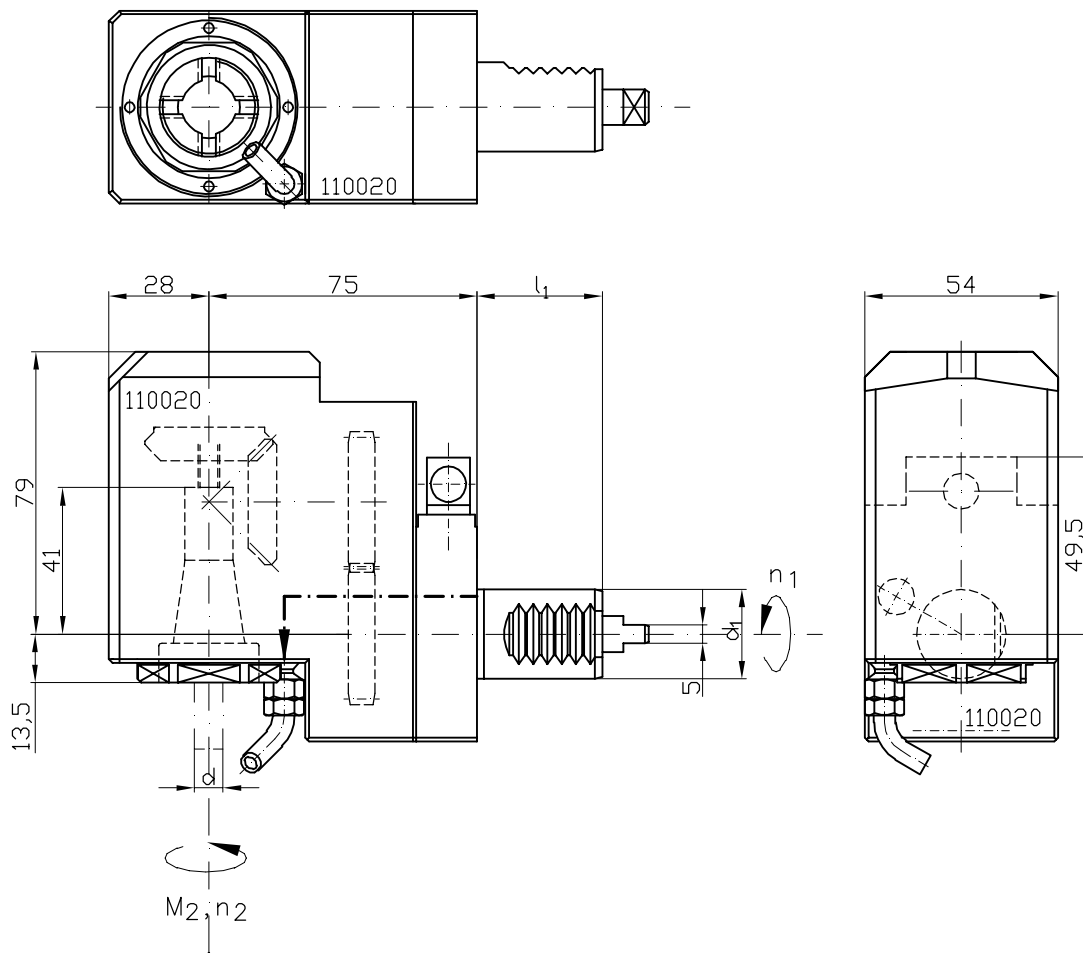
**Spindelköpfe 90°, zurückgesetzt
Spannzangenaufnahme
i = +1 (1:1)
Kühlschmierstoffzuführung extern**

0.5.922.202-TY01

d, e

Data sheet

Spindle units 90°, rear offset, collet chuck - i = +1 (1:1)
- coolant supply external -



Schaft shank		Drehmoment torque	Drehzahl tool speed	Leistung capacity	Übersetzung gear ratio	Werkzeug-Aufnahme tool location	Kupplung coupling	Bestell-Nr. ordering N°
DIN 69880								
d ₁ mm	l ₁ mm	M _{2max} Nm	n _{2max} min ⁻¹	P _{max} kW	i = n ₁ : n ₂	Aufnahme d location d		
20	35**	13	6000	5.0	+1,0	DIN 6499 - 20 1 - 13	DIN1809 - 05	0.5.922.202 - 110020

Erforderliche Schlüssel / Necessary Keys

**1.5.921.090 -
105761**

** nicht nach DIN 69 880
** not acc. to DIN 69 880

Änderungen vorbehalten
subject to modification

095692

Ausgabe: 29.08.2003

SAUTER

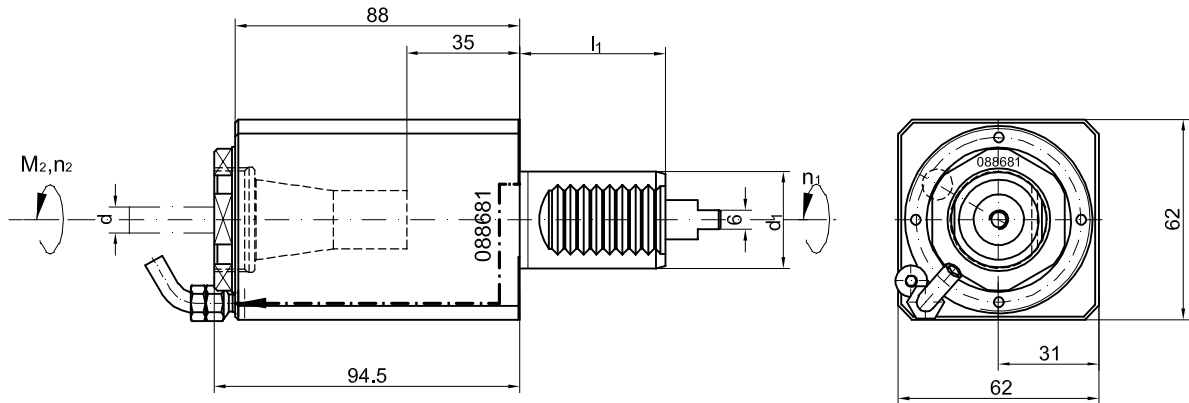
Feinmechanik GmbH
D - 72555 Metzingen
Germany



22.08.2003 sta

Data sheet

Spindle units 0°, collet chuck - *i = +1 (1:1)*
 - coolant supply external -



Schaft shank		Drehmoment torque	Drehzahl tool speed	Leistung capacity	Übersetzung gear ratio	Werkzeug-Aufnahme tool location	Kupplung coupling	Bestell-Nr. ordering N°
DIN 69880								
d ₁ mm	l ₁ mm	M _{2max} Nm	n _{2max} min ⁻¹	P _{max} kW	i=n ₁ :n ₂	Aufnahme d location d		
30	45**	20	5000	8.0	+1,0	DIN 6499 - 25 1 - 16	DIN1809 - 06	0.5.922.103 - 088681

Erforderliche Schlüssel / Necessary Keys

**1.5.921.090 -
105762**

** nicht nach DIN 69 880
 ** not acc. to DIN 69 880

Änderungen vorbehalten
 subject to modification

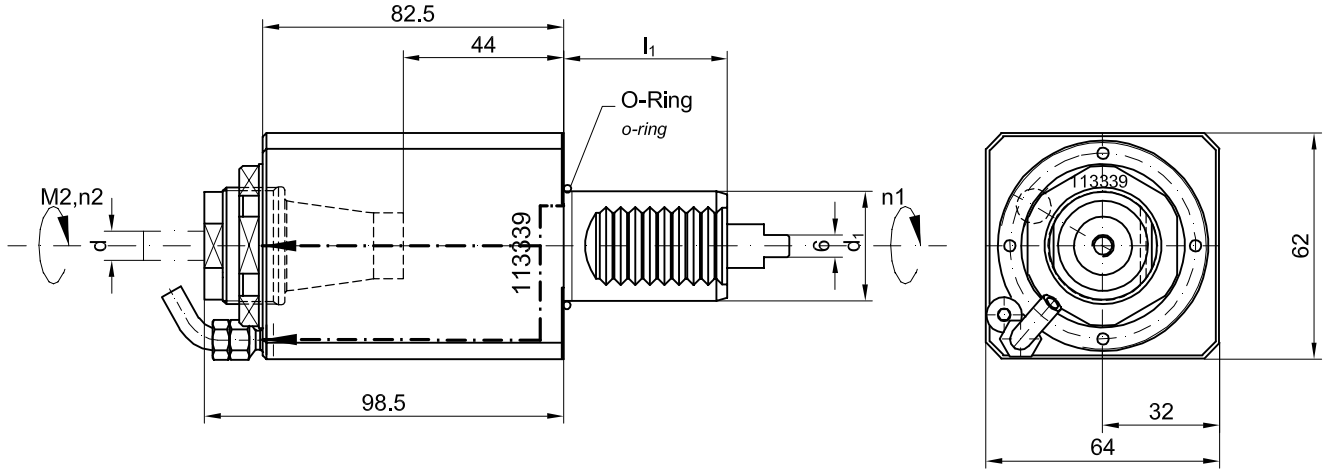
Typenblatt

**Spindelköpfe 0°
Spannzangenaufnahme
i = +1 (1:1)
Kühlschmierstoffzuführung extern und intern**

0.5.922.103-TY01
d, e

Data sheet

*Spindle units 0°, collet chuck - i = +1 (1:1)
- coolant supply external and internal -*



Schaft shank		Drehmoment torque	Drehzahl tool speed	Leistung capacity	Übersetzung gear ratio	Werkzeug-Aufnahme für Spannzange tool location for collets	Kupplung coupling	Bestell-Nr. ordering N°
DIN 69880								
d ₁ mm	l ₁ mm	M _{2max} Nm	n _{2max} min ⁻¹	P _{max} kW	i=n ₁ :n ₂	Spannbereich d chucking capacity d		
30	45**	20	5000	8.0	1,0	DIN 6499 - 25 1 - 16	DIN1809 - 06	0.5.922.103- 113339

Erforderliche Schlüssel / Necessary Keys

**1.5.921.090 -
078460**

** nicht nach DIN 69 880
** not acc. to DIN 69 880

Änderungen vorbehalten
subject to modification

094687

Ausgabe: 11.11.2003

SAUTER

Feinmechanik GmbH
D - 72555 Metzingen
Germany



19.03.2003 sta

Typenblatt

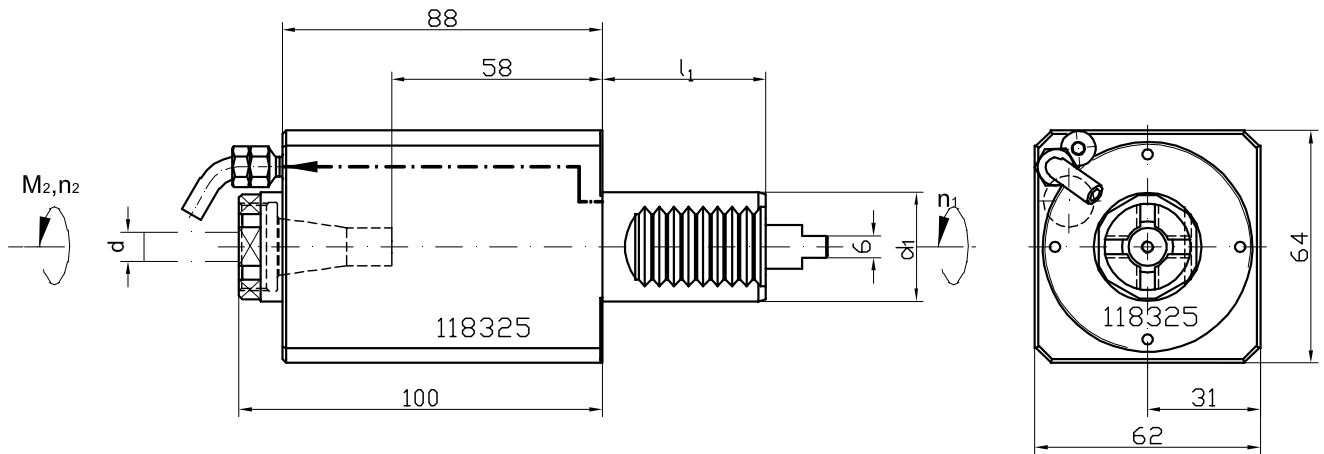
**Spindelköpfe 0°
Spannzangenaufnahme
i = +0,25 (1:4)
Kühlschmierstoffzuführung extern**

0.5.922.103-TY03

d, e

Data sheet

*Spindle units 0°, collet chuck - i = +0,25 (1:4)
- coolant supply external -*



Schaft shank		Drehmoment torque	Drehzahl tool speed	Leistung capacity	Übersetzung gear ratio	Werkzeug-Aufnahme tool location	Kupplung coupling	Bestell-Nr. ordering N°
DIN 69880								
d ₁ mm	l ₁ mm	M _{2max} Nm	n _{2max} min ⁻¹	P _{max} kW	i=n ₁ :n ₂	Aufnahme d location d		
30	45**	8	20000	4.0	+0,25	DIN 6499 - 16 1 - 10	DIN1809 - 06	0.5.922.103 - 118325

Erforderliche Schlüssel / Necessary Keys

**1.5.921.090 -
105750**

** nicht nach DIN 69 880
** not acc. to DIN 69 880

Änderungen vorbehalten
subject to modification

096036

Ausgabe: 22.09.2003

SAUTER

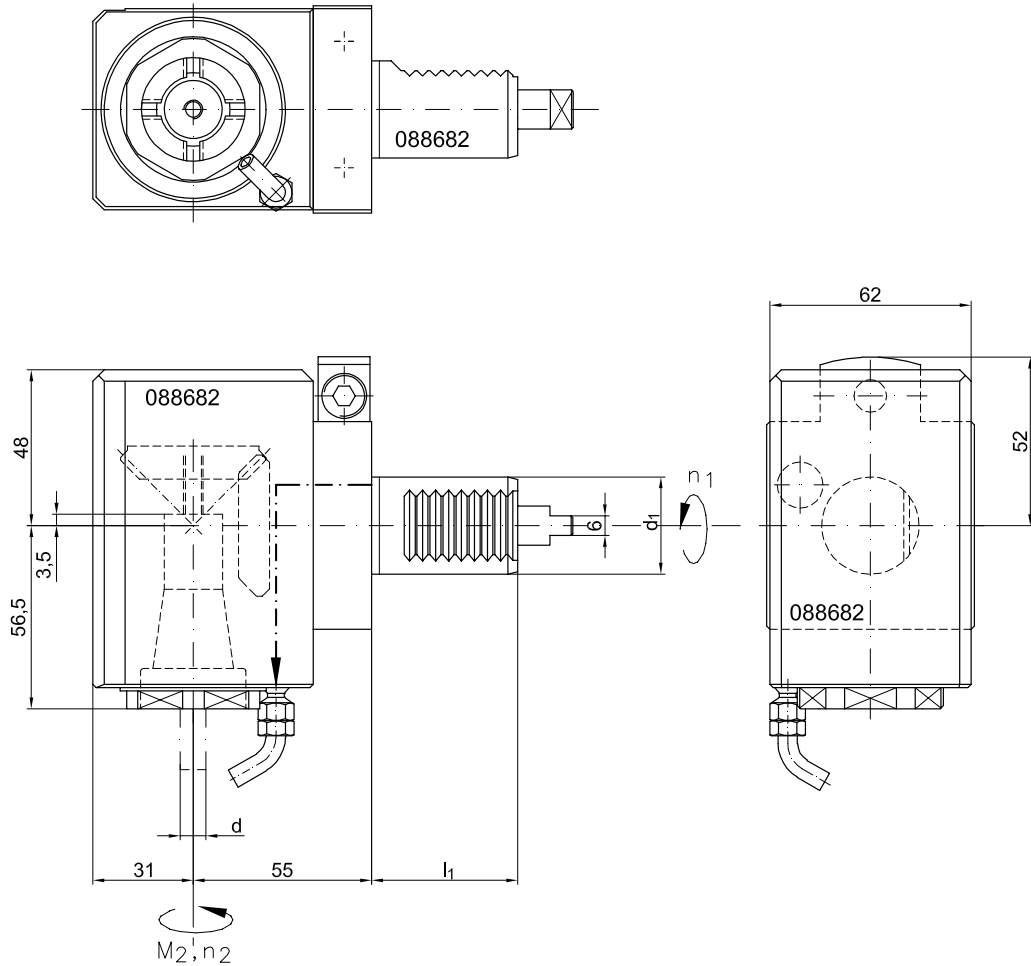
Feinmechanik GmbH
D - 72555 Metzingen
Germany



22.09.2003 sta

Data sheet

Spindle units 90°, collet chuck - $i = -1 (1:1)$
- coolant supply external -



Schaft shank		Drehmoment torque	Drehzahl tool speed	Leistung capacity	Übersetzung gear ratio	Werkzeug-Aufnahme tool location	Kupplung coupling	Bestell-Nr. ordering N°
DIN 69880								
d ₁ mm	l ₁ mm	M _{2max} Nm	n _{2max} min ⁻¹	P _{max} kW	i=n ₁ :n ₂	Aufnahme d location d		
30	45**	20	5000	8.0	-1,0	DIN 6499 - 25 1 - 16	DIN1809 - 06	0.5.922.203 - 088682

Erforderliche Schlüssel / Necessary Keys

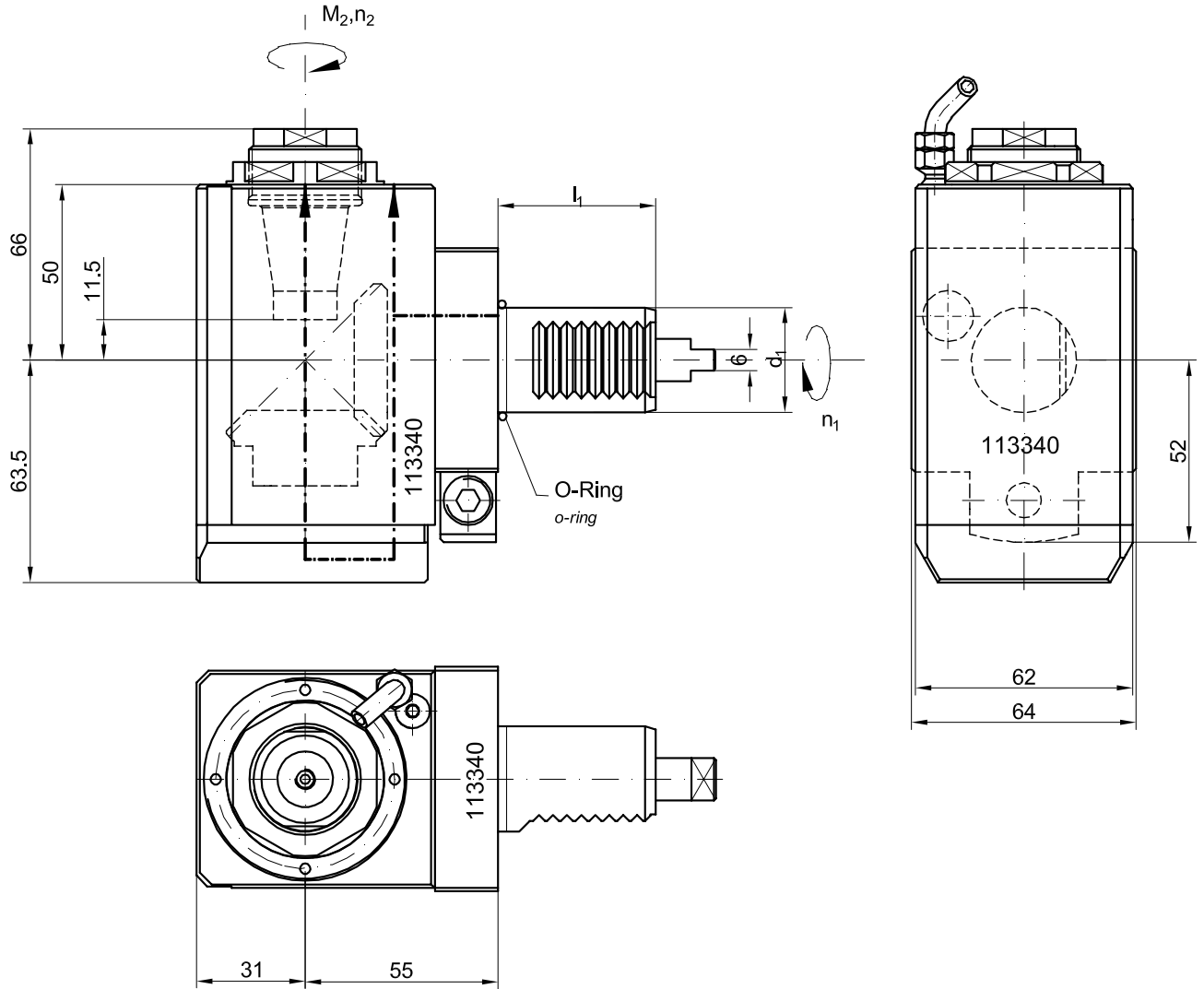
**1.5.921.090 -
105762**

** nicht nach DIN 69 880
** not acc. to DIN 69 880

Änderungen vorbehalten
subject to modification

Data sheet

*Spindle units 90°, collet chuck - i = -1 (1:1)
- coolant supply external and internal -*



Schaft shank		Drehmoment torque	Drehzahl tool speed	Leistung capacity	Übersetzung gear ratio	Werkzeug-Aufnahme für Spannzange tool location for collets	Kupplung coupling	Bestell-Nr. ordering N°
DIN 69880								
d ₁ mm	l ₁ mm	M _{2max} Nm	n _{2max} min-1	P _{max} kW	i = n ₁ :n ₂	Spannbereich d chucking capacity d		
30	45**	20	5000	8.0	-1,0	DIN 6499 - 25 1 - 16	DIN1809 - 06	0.5.922.203- 113340

Erforderliche Schlüssel / Necessary Keys

**1.5.921.090 -
078460**

** nicht nach DIN 69 880
** not acc. to DIN 69 880

Änderungen vorbehalten
subject to modification

Typenblatt

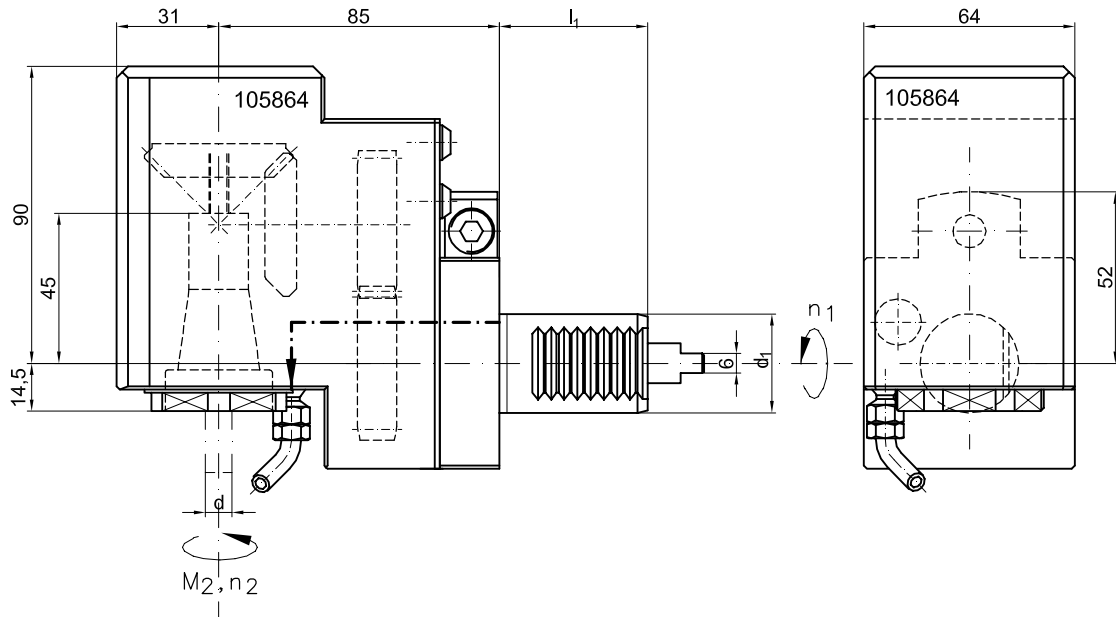
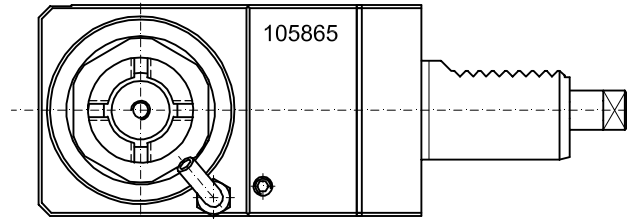
**Spindelköpfe 90°, zurückgesetzt
Spannzangenaufnahme
i = +1 (1:1)
Kühlschmierstoffzuführung extern**

0.5.922.203-TY02

d, e

Data sheet

Spindle units 90°, rear offset, collet chuck - i = +1 (1:1)
- coolant supply external -



Schaft shank		Drehmoment torque	Drehzahl tool speed	Leistung capacity	Übersetzung gear ratio	Werkzeug-Aufnahme tool location	Kupplung coupling	Bestell-Nr. ordering N°
DIN 69880								
d ₁ mm	l ₁ mm	M _{2max} Nm	n _{2max} min ⁻¹	P _{max} kW	i = n ₁ : n ₂	Aufnahme d location d		
30	45**	20	5000	8.0	+1,0	DIN 6499 - 25 1 - 16	DIN1809 - 06	0.5.922.203 - 105864

Erforderliche Schlüssel / Necessary Keys

**1.5.921.090 -
105762**

** nicht nach DIN 69 880
** not acc. to DIN 69 880

Änderungen vorbehalten
subject to modification

095691

Ausgabe: 19.09.2003

SAUTER

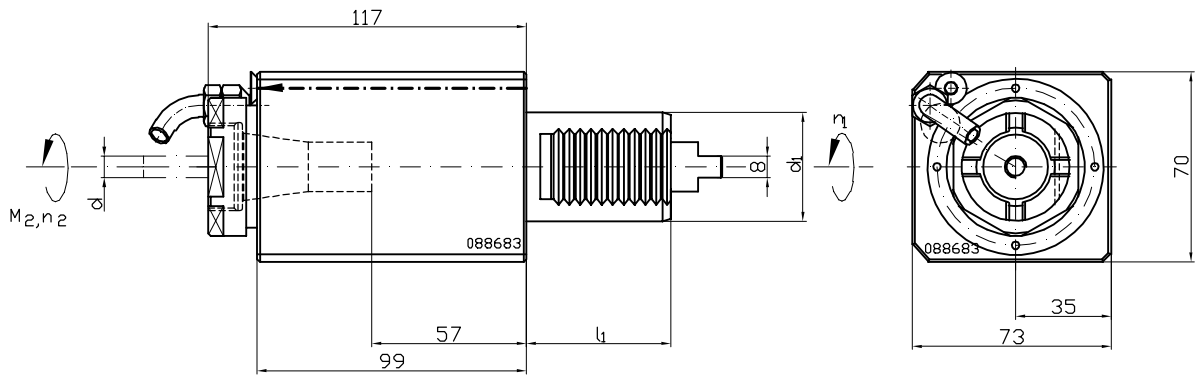
Feinmechanik GmbH
D - 72555 Metzingen
Germany



22.08.2003 sta

Data sheet

Spindle units 0°, shell end milling cutter, *i = +1 (1:1)*
 - coolant supply external and internal -



Schaft shank		Drehmoment torque	Drehzahl tool speed	Leistung capacity	Übersetzung gear ratio	Werkzeug-Aufnahme tool location	Kupplung coupling	Bestell-Nr. ordering N°
DIN 69880								
d ₁ mm	l ₁ mm	M _{2max} Nm	n _{2max} min ⁻¹	P _{max} kW	i=n ₁ :n ₂	Aufnahme d location d		
40	53**	50	4000	10.0	+1,0	DIN 6499 - 32 2 - 20	DIN1809 - 08	0.5.922.104 - 088683

Erforderliche Schlüssel / Necessary Keys

**1.5.921.090 -
105763**

** nicht nach DIN 69 880
 ** not acc. to DIN 69 880

Änderungen vorbehalten
 subject to modification

Typenblatt

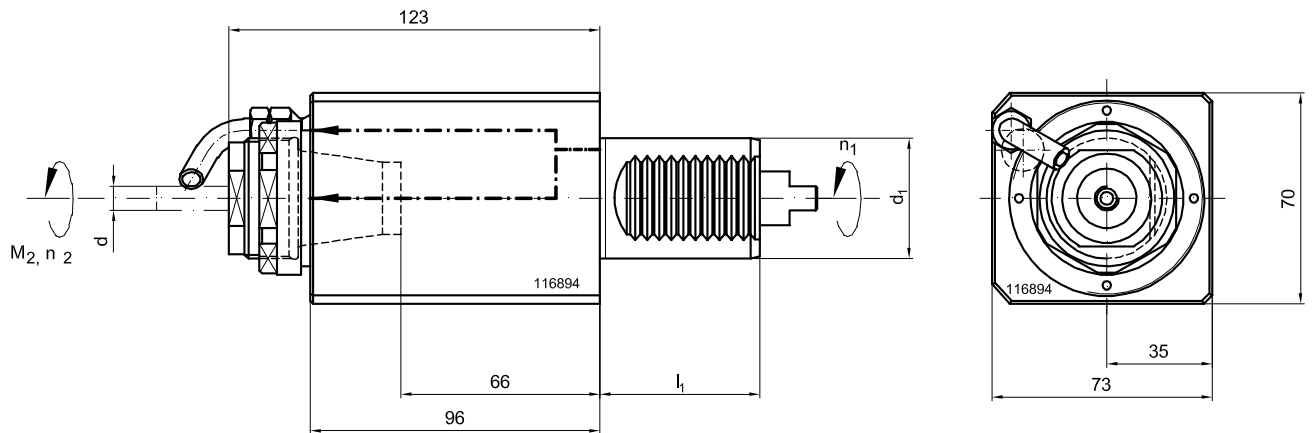
**Spindelköpfe 0°
Spannzangenaufnahme
i = +1 (1:1)
Kühlschmierstoffzuführung extern und intern**

0.5.922.104-TY01

d, e

Data sheet

*Spindle units 0°, collet chuck - i = +1 (1:1)
- coolant supply external and internal -*



Schaft shank DIN 69880		Drehmoment torque	Drehzahl tool speed	Leistung capacity	Übersetzung gear ratio	Werkzeug-Aufnahme tool location	Kupplung coupling	Bestell-Nr. ordering N°
d_1 mm	l_1 mm	M_{2max} Nm	n_{2max} min-1	P_{max} kW	$i=n_1:n_2$	Aufnahme d location d		
40	53**	50	4000	10.0	+1,0	DIN 6499 - 32 2 - 20	DIN1809 - 08	0.5.922.104- 116894

Erforderliche Schlüssel / Necessary Keys

**1.5.921.090 -
087167**

** nicht nach DIN 69 880
** not acc. to DIN 69 880

Änderungen vorbehalten
subject to modification

095677

Ausgabe: 09.10.2003

SAUTER

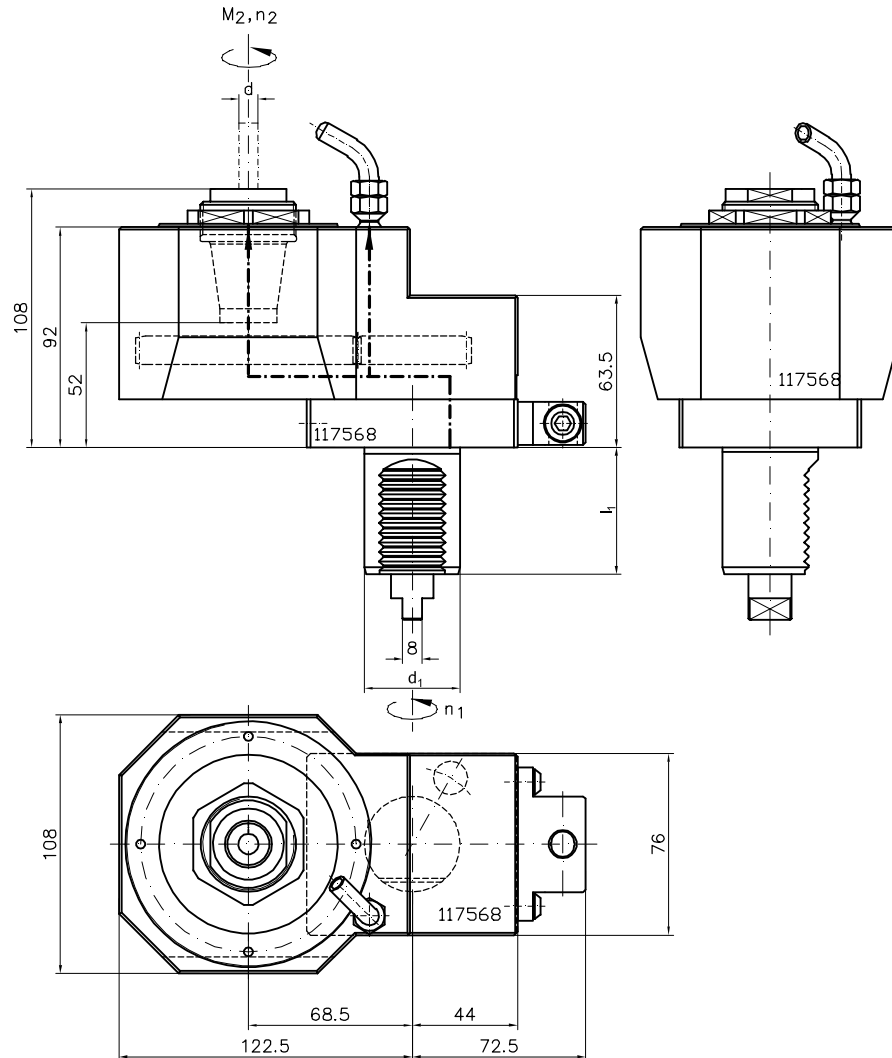
Feinmechanik GmbH
D - 72555 Metzingen
Germany



21.08.2003 sta

Data sheet

*Spindle units 0°, with offset axis, collet chuck - $i = -2 (2:1)$
- coolant supply external and internal -*



Schaft shank		Drehmoment torque	Drehzahl tool speed	Leistung capacity	Übersetzung gear ratio	Werkzeug-Aufnahme tool location	Kupplung coupling	Bestell-Nr. ordering N°
DIN 69880								
d ₁ mm	l ₁ mm	M _{2max} Nm	n _{2max} min-1	P _{max} kW	i=n ₁ :n ₂	Aufnahme d location d		
40	53**	100	2000	10.0	-2.0	DIN 6499 - 32 2 - 20	DIN1809 - 08	0.5.922.104- 117568

Erforderliche Schlüssel / Necessary Keys

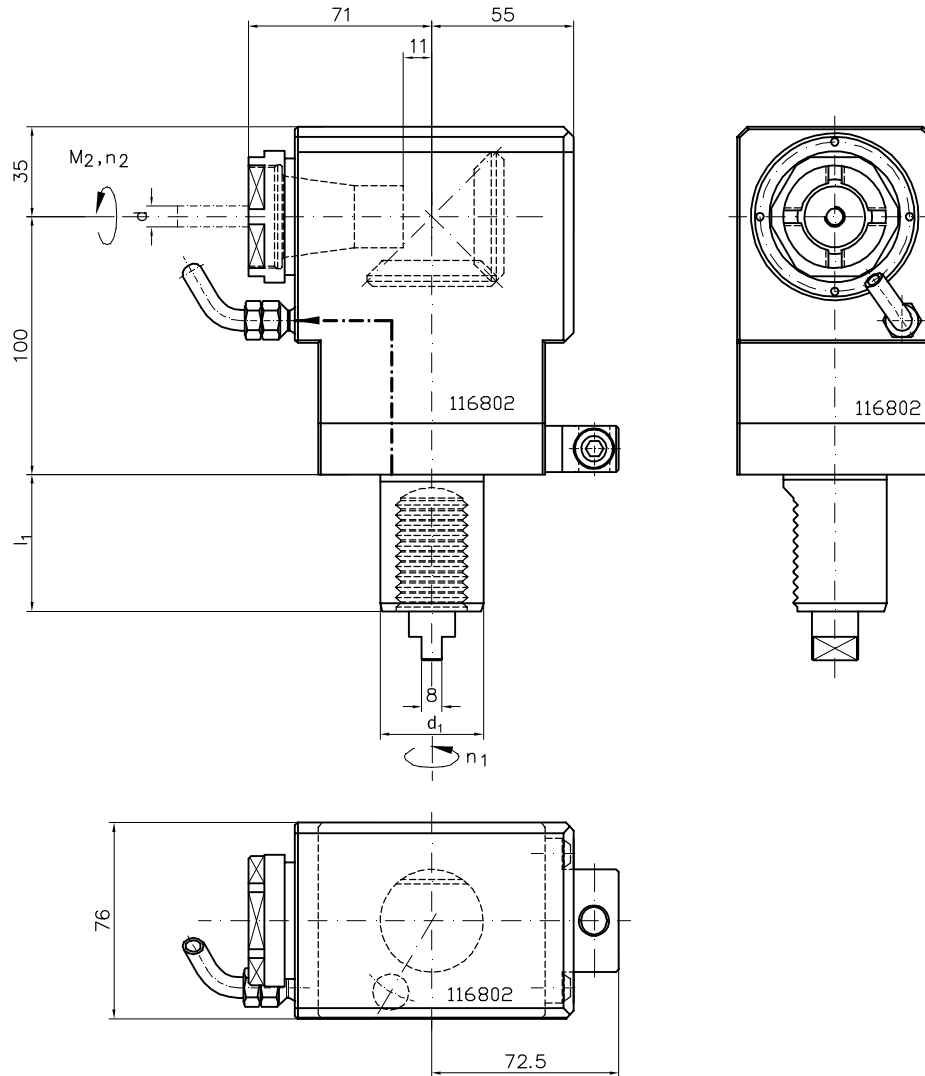
**1.5.921.090 -
087167**

** nicht nach DIN 69 880
** not acc. to DIN 69 880

Änderungen vorbehalten
subject to modification

Data sheet

Spindle units 90°, collet chuck - i = -1 (1:1)
- coolant supply external -



Schaft shank		Drehmoment torque	Drehzahl tool speed	Leistung capacity	Übersetzung gear ratio	Werkzeug-Aufnahme tool location	Kupplung coupling	Bestell-Nr. ordering N°
DIN 69880								
d ₁ mm	l ₁ mm	M _{2max} Nm	n _{2max} min ⁻¹	P _{max} kW	i = n ₁ : n ₂	Aufnahme d location d		
40	53**	50	4000	10.0	-1,0	DIN 6499 - 32 2 - 20	DIN1809 - 08	0.5.922.204 - 116802

Erforderliche Schlüssel / Necessary Keys

**1.5.921.090 -
105763**

** nicht nach DIN 69 880
** not acc. to DIN 69 880

Änderungen vorbehalten
subject to modification

Typenblatt

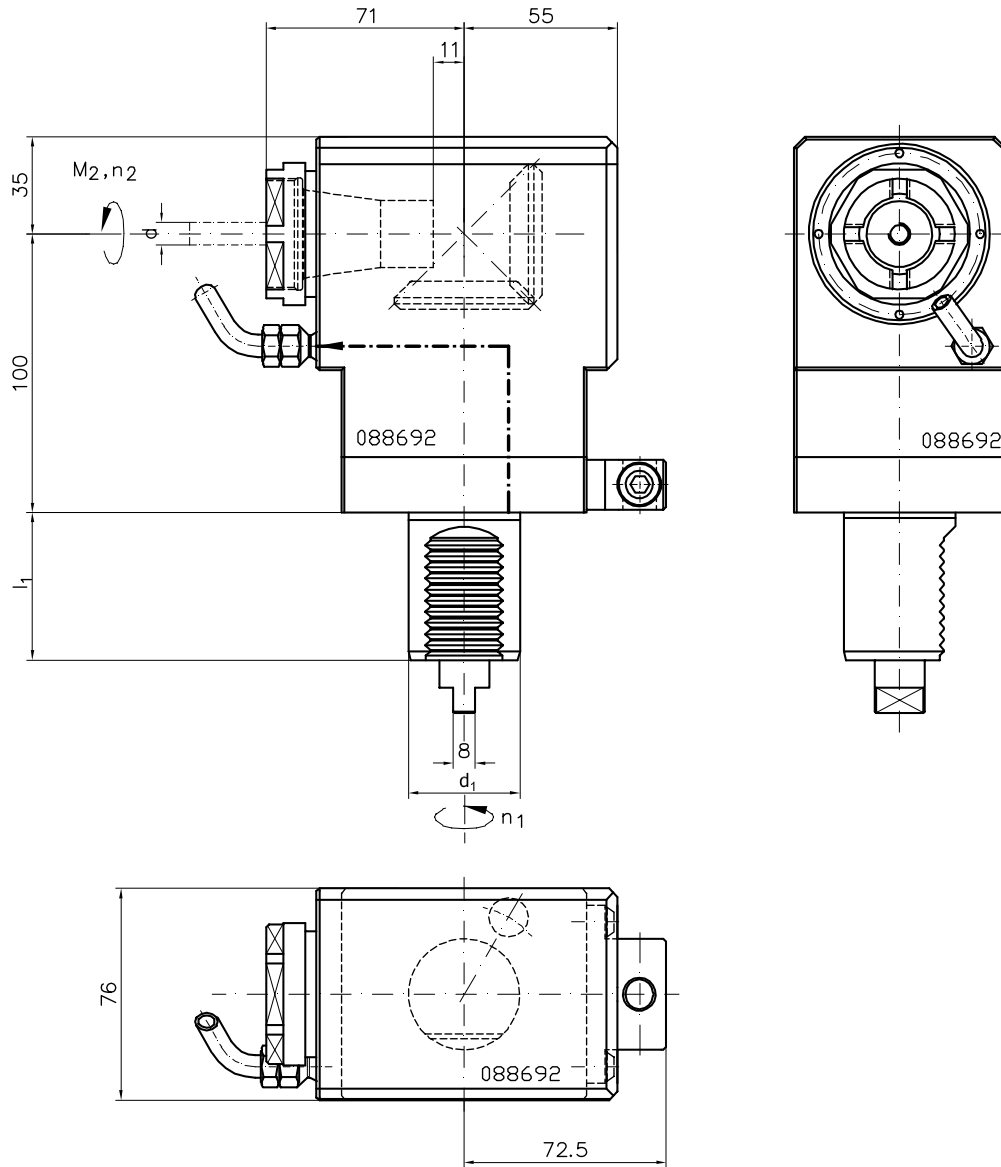
**Spindelköpfe 90°
Spannzangenaufnahme
i = -1 (1:1)
Kühlschmierstoffzuführung extern**

0.5.922.204-TY05

d, e

Data sheet

Spindle units 90°, collet chuck - i = -1 (1:1)
- coolant supply external -



Schaft shank		Drehmoment torque	Drehzahl tool speed	Leistung capacity	Übersetzung gear ratio	Werkzeug-Aufnahme tool location	Kupplung coupling	Bestell-Nr. ordering N°
DIN 69880								
d ₁ mm	l ₁ mm	M _{2max} Nm	n _{2max} min ⁻¹	P _{max} kW	i = n ₁ :n ₂	Aufnahme d location d		
40	53**	50	4000	10.0	-1,0	DIN 6499 - 32 2 - 20	DIN1809 - 08	0.5.922.204 - 088692

Erforderliche Schlüssel / Necessary Keys

1.5.921.090 -
105763

** nicht nach DIN 69 880
** not acc. to DIN 69 880

Änderungen vorbehalten
subject to modification

095688

Ausgabe: 22.09.2003

SAUTER

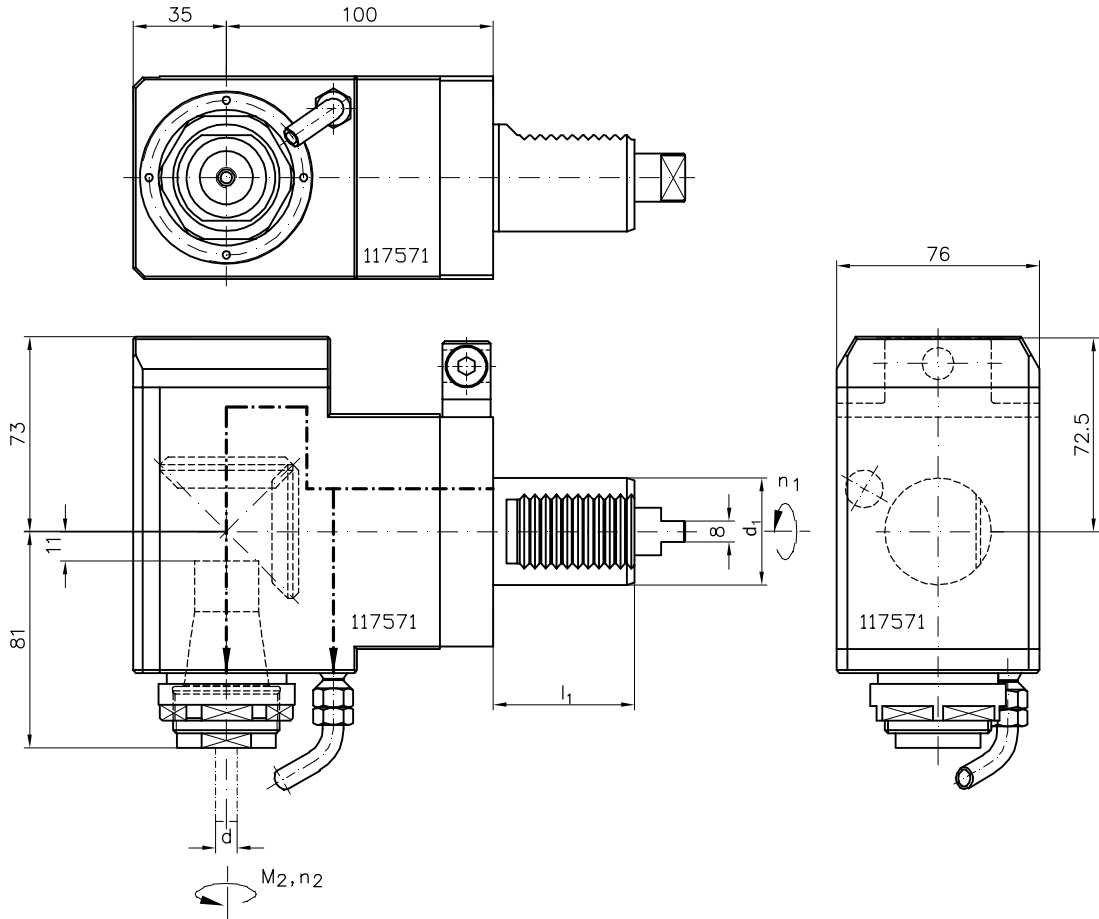
Feinmechanik GmbH
D - 72555 Metzingen
Germany



22.08.2003 sta

Data sheet

Spindle units 90°, collet chuck - i = -1 (1:1)
- coolant supply external and internal -



Schaft shank		Drehmoment torque	Drehzahl tool speed	Leistung capacity	Übersetzung gear ratio	Werkzeug-Aufnahme tool location	Kupplung coupling	Bestell-Nr. ordering N°
DIN 69880								
d ₁ mm	l ₁ mm	M _{2max} Nm	n _{2max} min ⁻¹	P _{max} kW	i = n ₁ : n ₂	Aufnahme d location d		
40	53**	50	4000	10.0	-1,0	DIN 6499 - 32 2 - 20	DIN1809 - 08	0.5.922.204 - 117571

Erforderliche Schlüssel / Necessary Keys

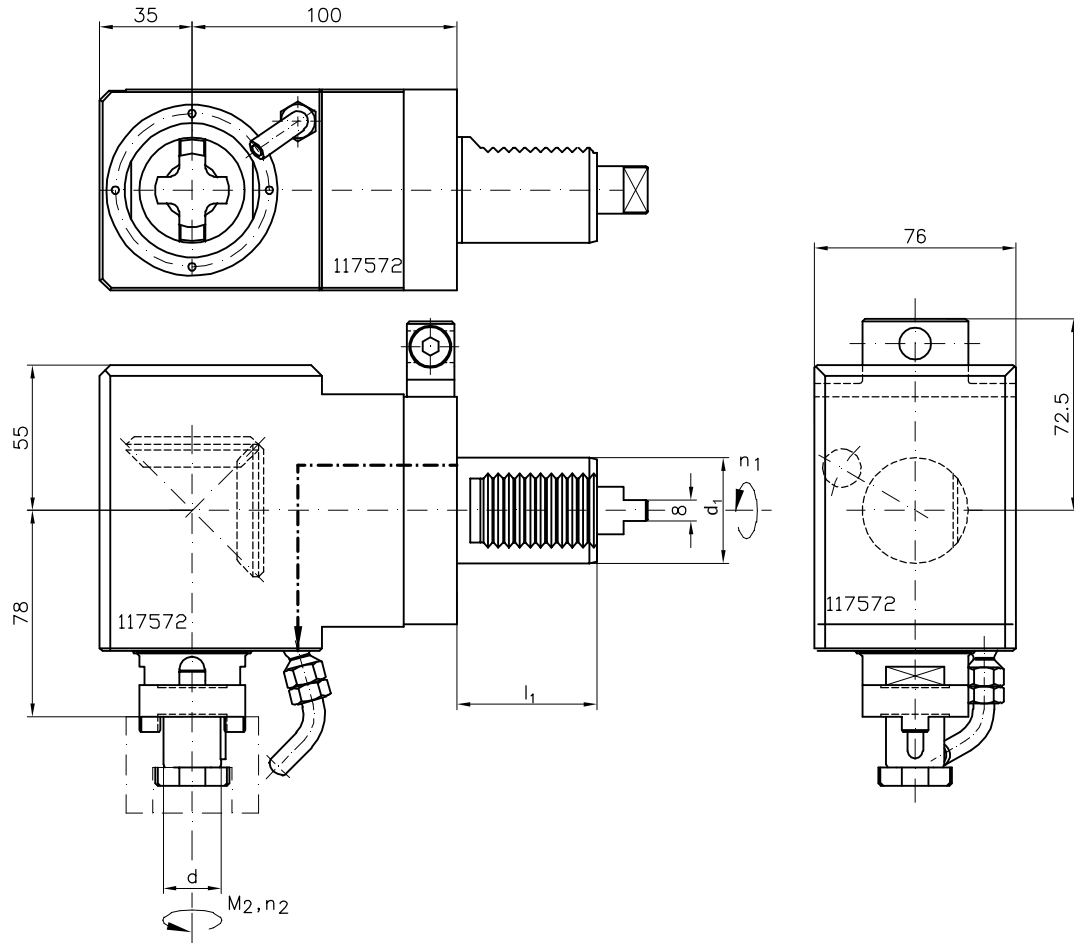
**1.5.921.090 -
087167**

** nicht nach DIN 69 880
** not acc. to DIN 69 880

Änderungen vorbehalten
subject to modification

Data sheet

Spindle units 90°, shell end milling cutter, i = -2 (2:1)
- coolant supply external and internal -



Schaft shank		Drehmoment torque	Drehzahl tool speed	Leistung capacity	Übersetzung gear ratio	Werkzeug-Aufnahme tool location	Kupplung coupling	Bestell-Nr. ordering N°
DIN 69880		M _{2max} Nm	n _{2max} min ⁻¹	P _{max} kW	i=n ₁ :n ₂	Aufnahme d location d		
d ₁ mm	l ₁ mm							
40	53**	50	2000	8.0	-2,0	DIN 6358 - 22	DIN1809 - 08	0.5.922.204 - 117572

Erforderliche Schlüssel / Necessary Keys

**1.5.921.090 -
103294**

** nicht nach DIN 69 880
** not acc. to DIN 69 880

Änderungen vorbehalten
subject to modification

Typenblatt

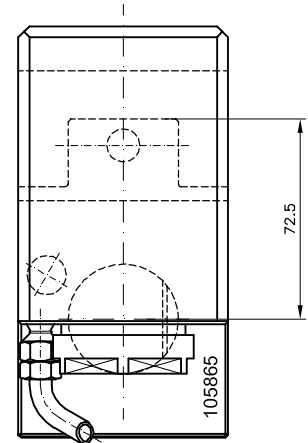
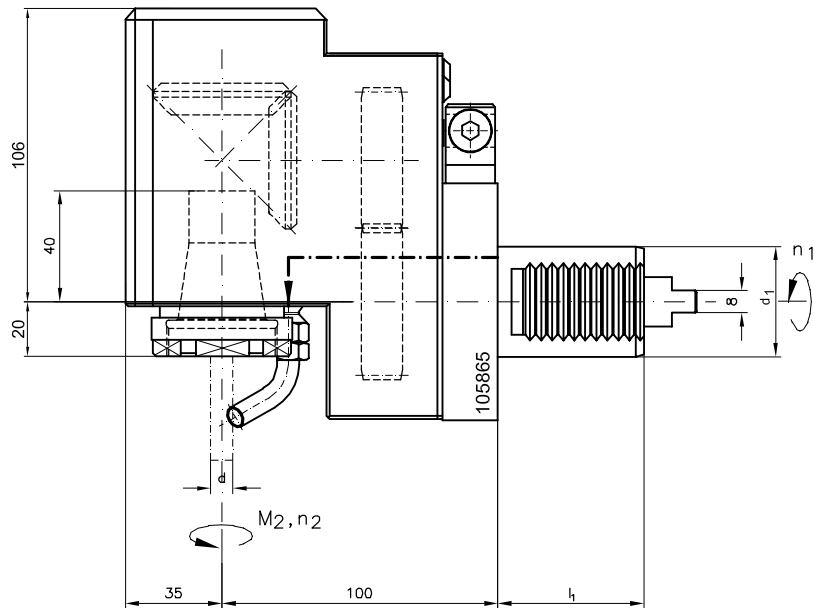
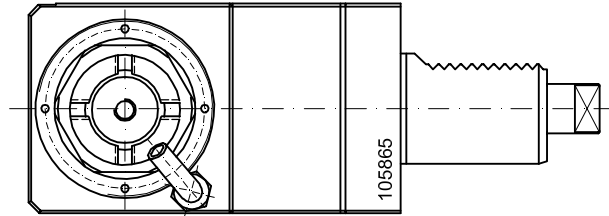
**Spindelköpfe 90°, zurückgesetzt
Spannzangenaufnahme
i = +1 (1:1)
Kühlschmierstoffzuführung extern**

0.5.922.204-TY06

d, e

Data sheet

Spindle units 90°, rear offset, collet chuck - i = +1 (1:1)
- coolant supply external -



Schaft shank		Drehmoment torque	Drehzahl tool speed	Leistung capacity	Übersetzung gear ratio	Werkzeug-Aufnahme tool location	Kupplung coupling	Bestell-Nr. ordering N°
DIN 69880								
d ₁ mm	l ₁ mm	M _{2max} Nm	n _{2max} min ⁻¹	P _{max} kW	i=n ₁ :n ₂	Aufnahme d location d		
40	53**	50	4000	10.0	+1,0	DIN 6499 - 32 2 - 20	DIN1809 - 08	0.5.922.204 - 105865

Erforderliche Schlüssel / Necessary Keys

**1.5.921.090 -
105763**

** nicht nach DIN 69 880
** not acc. to DIN 69 880

Änderungen vorbehalten
subject to modification

095689

Ausgabe: 22.09.2003

SAUTER

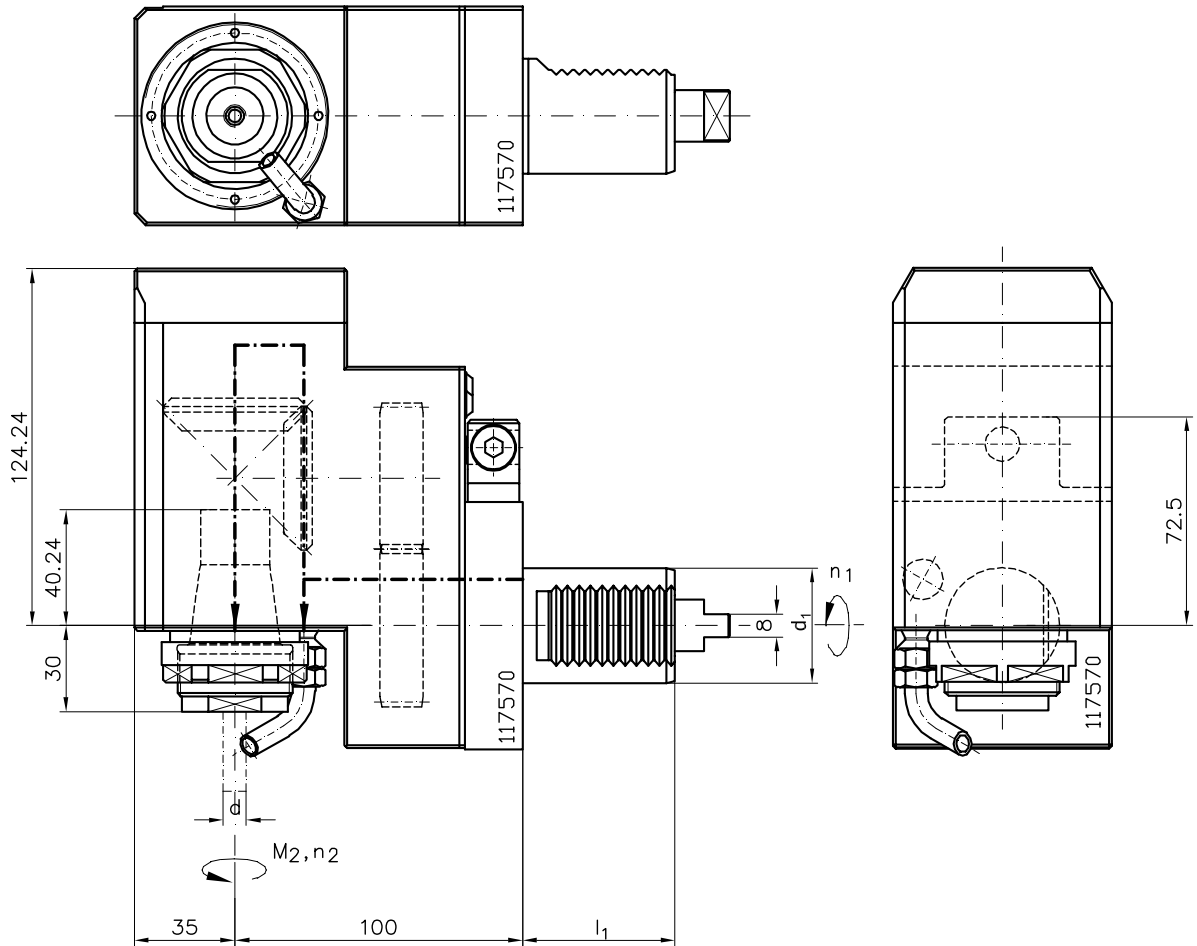
Feinmechanik GmbH
D - 72555 Metzingen
Germany



22.08.2003 sta

Data sheet

Spindle units 90°, rear offset, collet chuck - *i = -1 (1:1)*
 - coolant supply external and internal -



Schaft shank		Drehmoment torque	Drehzahl tool speed	Leistung capacity	Übersetzung gear ratio	Werkzeug-Aufnahme tool location	Kupplung coupling	Bestell-Nr. ordering N°
DIN 69880		M_{2max} Nm	n_{2max} min ⁻¹	P_{max} kW	$i = n_1 : n_2$	Aufnahme d location d		
d_1 mm	l_1 mm							
40	53**	50	4000	10.0	-1,0	DIN 6499 - 32 2 - 20	DIN1809 - 08	0.5.922.204 - 117570

Erforderliche Schlüssel / Necessary Keys

**1.5.921.090 -
087167**

** nicht nach DIN 69 880
 ** not acc. to DIN 69 880

Änderungen vorbehalten
 subject to modification

Typenblatt

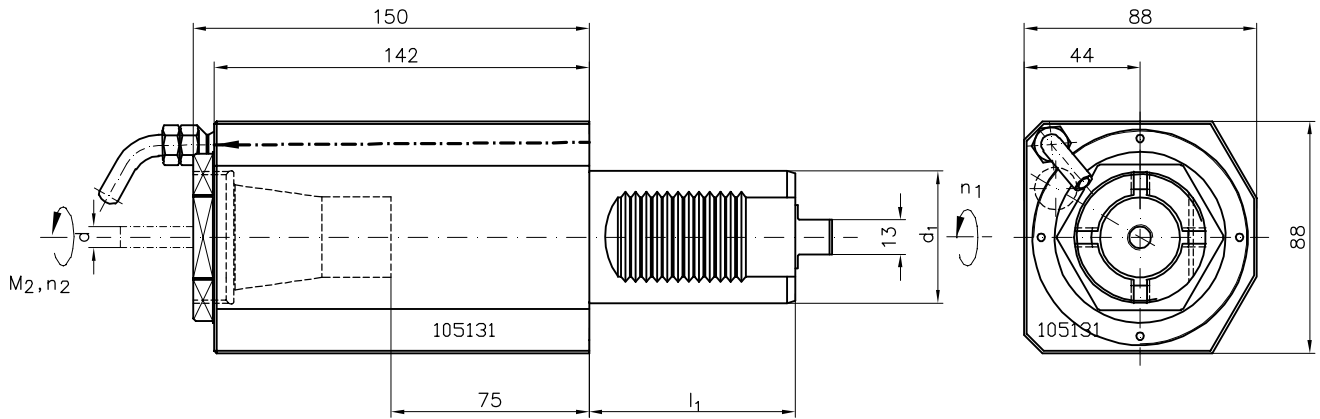
Spindelköpfe 0°
Spannzangenaufnahme
i = +1 (1:1)
 Kühlschmierstoffzuführung extern

0.5.922.105-TY01

d, e

Data sheet

Spindle units 0°, collet chuck, *i = +1 (1:1)*
 - coolant supply external -



Schaft shank		Drehmoment torque	Drehzahl tool speed	Leistung capacity	Übersetzung gear ratio	Werkzeug-Aufnahme tool location	Kupplung coupling	Bestell-Nr. ordering N°
DIN 69880		M _{2max} Nm	n _{2max} min ⁻¹	P _{max} kW	i=n ₁ :n ₂	Aufnahme d location d		
d ₁ mm	l ₁ mm							
50	78	100	4000	12.0	+1,0	DIN 6499 - 40 3 - 26	DIN1809 - 13	0.5.922.105 - 105131

Erforderliche Schlüssel / Necessary Keys

**1.5.921.090 -
106113**

Änderungen vorbehalten
 subject to modification

095698

Ausgabe: 29.08.2003

SAUTER

Feinmechanik GmbH
 D - 72555 Metzingen
 Germany



22.08.2003 sta

Typenblatt

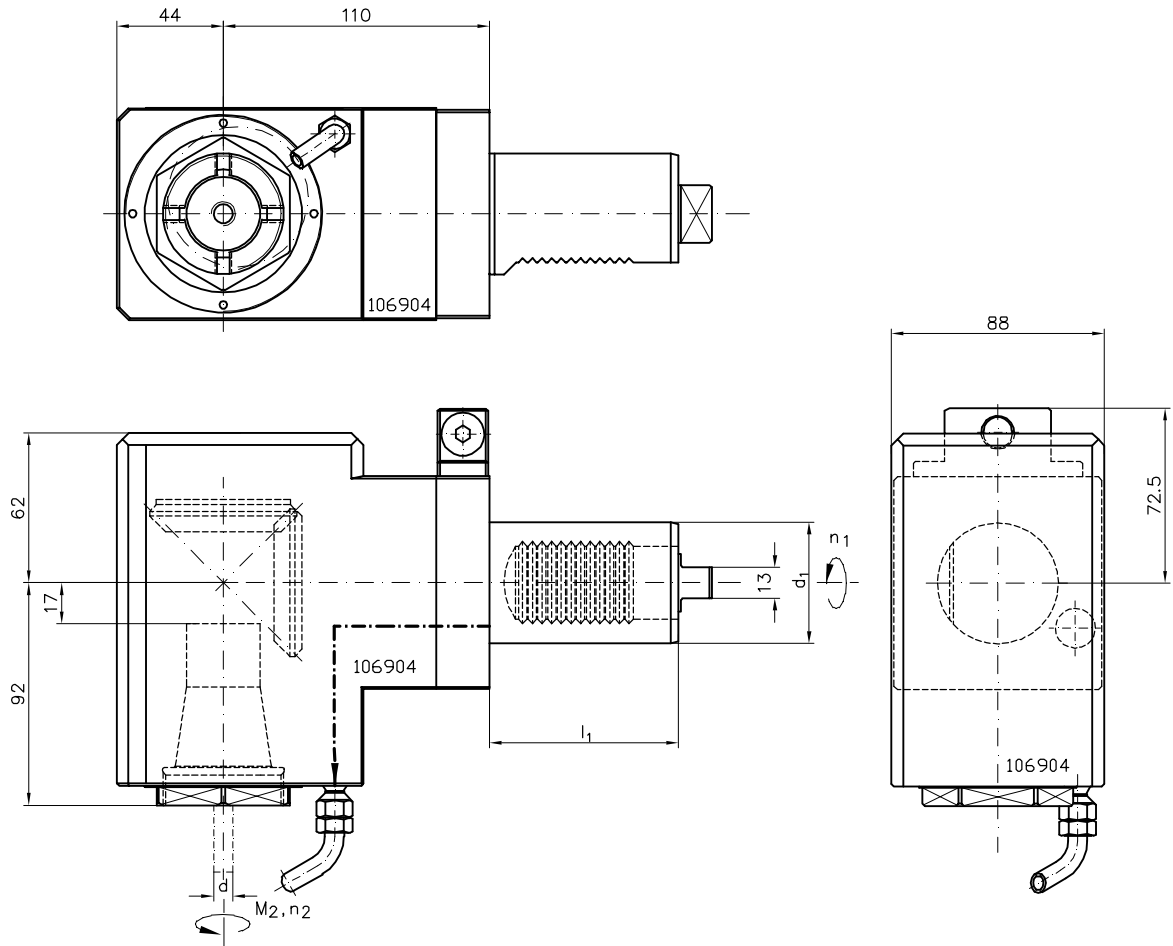
**Spindelköpfe 90°
Spannzangenaufnahme
i = -1 (1:1)
Kühlschmierstoffzuführung extern**

0.5.922.205-TY01

d, e

Data sheet

Spindle units 90°, collet chuck, i = -1 (1:1)
- coolant supply external -



Schaft shank		Drehmoment torque	Drehzahl tool speed	Leistung capacity	Übersetzung gear ratio	Werkzeug-Aufnahme tool location	Kupplung coupling	Bestell-Nr. ordering N°
DIN 69880								
d ₁ mm	l ₁ mm	M _{2max} Nm	n _{2max} min ⁻¹	P _{max} kW	i = n ₁ : n ₂	Aufnahme d location d		
50	78	100	4000	12.0	-1,0	DIN 6499 - 40 3 - 26	DIN1809 - 13	0.5.922.205 - 106904

Erforderliche Schlüssel / Necessary Keys

**1.5.921.090 -
106113**

Änderungen vorbehalten
subject to modification

095684

Ausgabe: 22.09.2003

SAUTER

Feinmechanik GmbH
D - 72555 Metzingen
Germany



22.08.2003 sta

Typenblatt

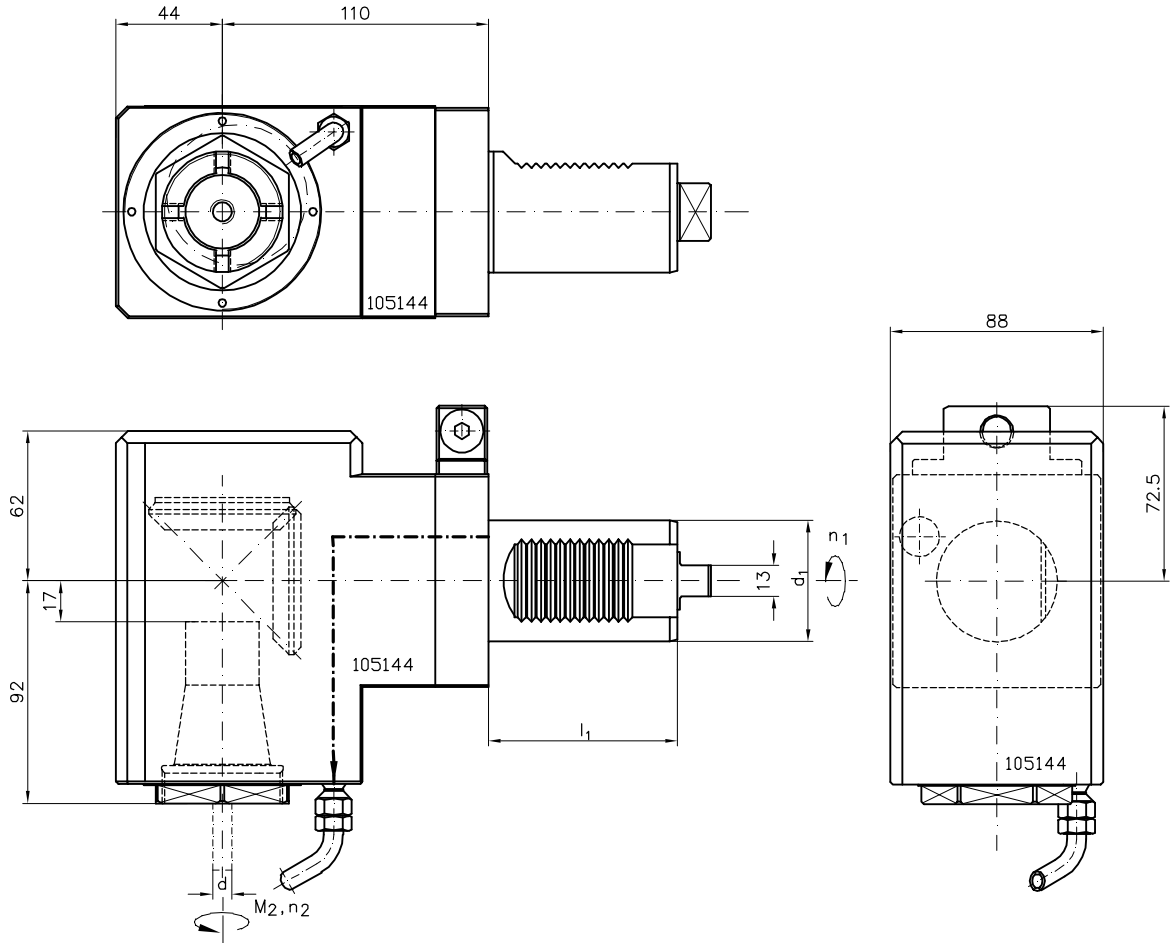
**Spindelköpfe 90°
Spannzangenaufnahme
i = -1 (1:1)
Kühlschmierstoffzuführung extern**

0.5.922.205-TY04

d, e

Data sheet

Spindle units 90°, collet chuck, i = -1 (1:1)
- coolant supply external -



Schaft shank		Drehmoment torque	Drehzahl tool speed	Leistung capacity	Übersetzung gear ratio	Werkzeug-Aufnahme tool location	Kupplung coupling	Bestell-Nr. ordering N°
DIN 69880								
d ₁ mm	l ₁ mm	M _{2max} Nm	n _{2max} min ⁻¹	P _{max} kW	i=n ₁ :n ₂	Aufnahme d location d		
50	78	100	4000	12.0	-1,0	DIN 6499 - 40 3 - 26	DIN1809 - 13	0.5.922.205 - 105144

Erforderliche Schlüssel / Necessary Keys

**1.5.921.090 -
106113**

Änderungen vorbehalten
subject to modification

095687

Ausgabe: 22.09.2003

SAUTER

Feinmechanik GmbH
D - 72555 Metzingen
Germany



22.08.2003 sta

Typenblatt

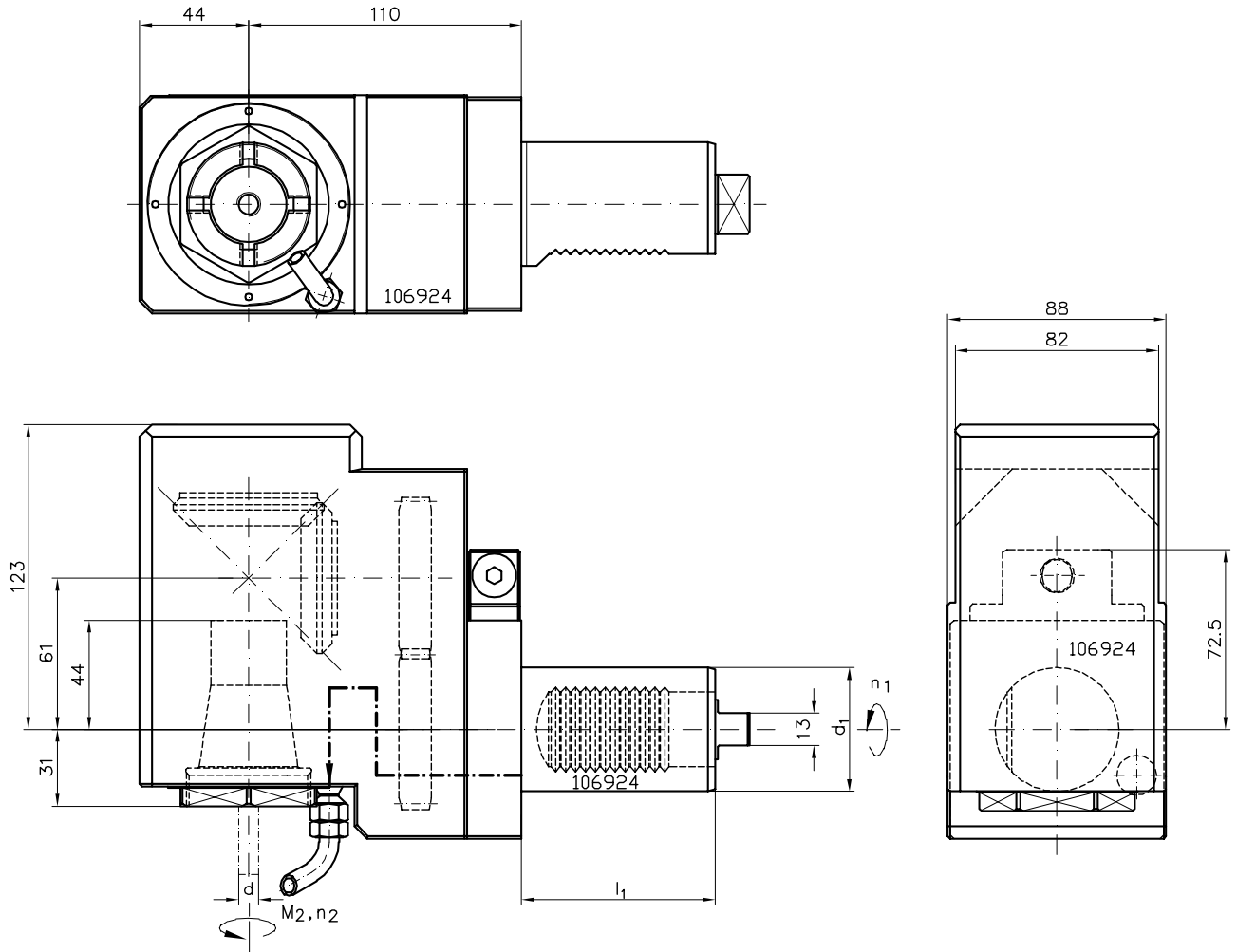
**Spindelköpfe 90°, zurückgesetzt
Spannzangenaufnahme
i = -1 (1:1)
Kühlschmierstoffzuführung extern**

0.5.922.205-TY02

d, e

Data sheet

Spindle units 90°, rear offset, collet chuck, i = -1 (1:1)
- coolant supply external -



Schaft shank		Drehmoment torque M _{2max} Nm	Drehzahl tool speed n _{2max} min-1	Leistung capacity P _{max} kW	Übersetzung gear ratio i = n ₁ :n ₂	Werkzeug-Aufnahme tool location Aufnahme d location d	Kupplung coupling DIN1809 - 13	Bestell-Nr. ordering N° 0.5.922.205 - 106924
d ₁ mm	l ₁ mm							
50	78	100	4000	12.0	-1,0	DIN 6499 - 40 3 - 26		

Erforderliche Schlüssel / Necessary Keys

1.5.921.090 -
106113

Änderungen vorbehalten
subject to modification

095685

Ausgabe: 22.09.2003

SAUTER

Feinmechanik GmbH
D - 72555 Metzingen
Germany



22.08.2003 sta

Typenblatt

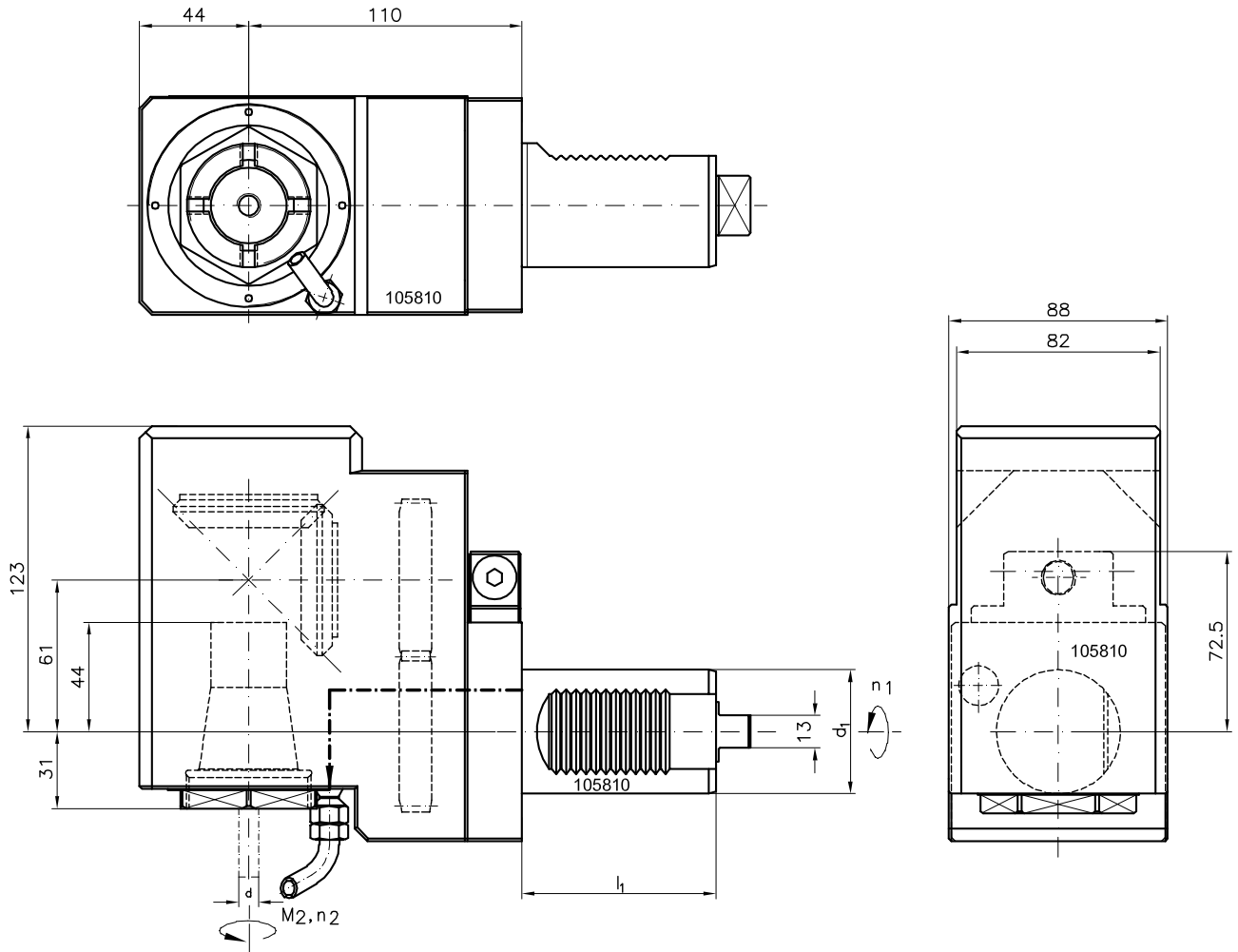
**Spindelköpfe 90°, zurückgesetzt
Spannzangenaufnahme
i = +1 (1:1)
Kühlschmierstoffzuführung extern**

0.5.922.205-TY03

d, e

Data sheet

Spindle units 90°, rear offset, collet chuck, i = +1 (1:1)
- coolant supply external -



Schaft shank		Drehmoment torque	Drehzahl tool speed	Leistung capacity	Übersetzung gear ratio	Werkzeug-Aufnahme tool location	Kupplung coupling	Bestell-Nr. ordering N°
d ₁ mm	l ₁ mm	M _{2max} Nm	n _{2max} min-1	P _{max} kW	i=n ₁ :n ₂	Aufnahme d location d		
50	78	100	4000	12.0	+1,0	DIN 6499 - 40 3 - 26	DIN1809 - 13	0.5.922.205 - 105810

Erforderliche Schlüssel / Necessary Keys

**1.5.921.090 -
106113**

Änderungen vorbehalten
subject to modification

095686

Ausgabe: 22.09.2003

SAUTER

Feinmechanik GmbH
D - 72555 Metzingen
Germany



22.08.2003 sta

Technical Information

Accessories

Spannzangen gem. DIN 6499 - (System "Schaublin" und "Rego-Fix")*Collets acc. to DIN 6499 (system "Schaublin" and "Rego-Fix")*

Nenngröße nominal size NG	DIN 6499-B.. 12- 16 Schlitze slots			Schaublin Rego-Fix Nr.
	SpannØ Bereich chucking Ø capacity	SpannØ Stufung chucking Ø grading	Einheits Nr. standard N°	
11	0,5 - 7	0,5	4008E	ER 11
16	0,5 - 10	1	426 E	ESX 16/ ER 16
20	1 - 13	1	428 E	ESX 20 / ER 20
25	1 - 16	1	430 E	ESX 25 / ER 25
32	2 - 20	1	470 E	ESX 32 / ER 32
40	3 - 26	1	472 E	ESX 40 / ER 40
50	4 - 34	1	477 E	ESX 50 / ER 50

Bestellangaben: Spannzange DIN 6499 - Form NG x SpannØ 10 Beispiel: Spannzange DIN 6499 - B 20 x 10
Ordering details: Collet DIN 6499 - model nominal size NG x chuckingØ 10 Example: Collet DIN 6499 - B 20 x 10

Spannzangen für Gewindebohren nach System „PCM Willen S.A.“*Collets for threading acc. to system "PCM Willen S.A."*

Nenngröße nominal size NG	SpannØ Bereich chucking Ø capacity	Einheits Nr. standard N°	PCM Nr.
20	2,2/2,24/2,5/2,8/3,0/3,15/3,5/3,55/4,0/4,5/5,0/5,5/5,6/6,0/6,2/6,3/7,0	428 E	ET 1 - 20...
25	2,5/2,8/3,0/3,15/3,5/3,55/4,0/4,5/5,0/5,5/5,6/6,0/6,2/6,3/7,0/7,1/8;0/8,5/9,0/10,0	430 E	ET 1 - 25...
32	4,5/5,0/5,5/5,6/6,0/6,2/6,3/7,0/7,1/8;0/8,5/9,0/10,0/10,5/11,0/11,2/12,0/12,5	470 E	ET 1 - 32...
40	6,0/6,2/6,3/7,0/7,1/8;0/8,5/9,0/10,0/11,0/11,2/12,0/12,5/14,0/15,0/16,0/17,0	472 E	ET 1 - 40...
50	9,0/10,0/12,0/14,0/16,0/18,0/20,0/22,0	477 E	ET 1 - 50...

Bestellangaben: Spannzange PCM, Nenngröße 25, SpannØ 06,20 Beispiel: ET 1-250620
Ordering details: Collet PCM, model nominal size 25, chuckingØ 06,20 Example: ET 1-250620

Dichtscheiben für Spannmutter Typ ERZR..A mit Bohrung*Sealing washer for clamping nuts type ERZR..A with bore*

Nenngröße Spannzange nominal size Collets	SpannØ Bereich chucking Ø capacity	SpannØ Stufung chucking Ø grading	Artikel Nr. article N°
20	2 - 13	1	ERZR 20A 200200.....
25	2 - 16	1	ERZR 25A 200250.....
32	4 - 20	1	ERZR 32A 200320.....
40	4 - 25	1	ERZR 40A 200400.....
50	6 - 34	1	ERZR 50 100500.....

Bestellangaben: Dichtscheibe Nenngröße 25, SpannØ8 Beispiel: Dichtscheibe ERZR 25A 20025008
Ordering details: sealing washer nominal size 25, chucking Ø8 Example: sealing washer ERZR 25A 20025008