

Produktinformation PI 59

product information PI 59

SAUTER CAPTO
Spindelköpfe

0.5.931.xxx
[DIN 5480]

SAUTER CAPTO
Spindle units

2011-09-08

HINWEIS:

Die in dieser Produktinformation enthaltenen Informationen beruhen auf den zum Zeitpunkt der Drucklegung vorhandenen Erkenntnissen. Änderungen, die sich im Rahmen der ständigen Weiterentwicklung ergeben, behalten wir uns ausdrücklich vor.

The information contained in this Product Information is in conformity with the knowledge at the point of printing. Subject to modification which occur within the framework of continuous further development.


SAUTER

Inhaltsverzeichnis

Table of contents

Beschreibung..... 4

Description

Spindelköpfe für angetriebene Werkzeuge

Spindle units for driven tools

Spindelköpfe 0°

Spindle units 0°

– Kühlschmierstoffzuführung extern und intern 6
coolant supply external and internal

– Kühlschmierstoffzuführung extern und intern mit Flanschbefestigung 8
coolant supply external and internal with flange attachment

Spindelköpfe 0° mit Achsversatz

Spindle units 0° with axial offset

– Kühlschmierstoffzuführung extern und intern 10
coolant supply external and internal

Spindelköpfe 90°

Spindle units 90°

– Kühlschmierstoffzuführung extern und intern 12
coolant supply external and internal

Spindelköpfe 90° zurückgesetzt

Spindle units 90° rear offset

– Kühlschmierstoffzuführung extern und intern 14
coolant supply external and internal

Spindelköpfe 90° 2-fach

Spindle units 90° 2 collet

– Kühlschmierstoffzuführung extern 16
coolant supply external

•Effizienz und Qualität steigern:

- Zum Drehen, Fräsen und Bohren mit bis zu 80 bar Kühlmitteldruck
- Stabilität und Steifigkeit bei zugleich hoher Flexibilität
- Kurze Auskraglänge garantiert hohe Schnittgeschwindigkeiten und Oberflächengüte
- Schneller Werkzeugwechsel mit zusätzlichem Rastmechanismus
- Ideal für schwere Zerspanung

•Einfaches Handling

- Optisch ersichtlicher Selbsthemmbereich mit 100°
- Spannstellung ab 75°
- Betätigungsdrehmoment: 50 Nm (C4)
- Prozesssicherheit durch Rastfunktion

•Technik auf höchstem Niveau

- Coromant Capto® Spannsystem nach ISO-Norm 26623
- Höhere Spannkraft als in der ISO-Norm 26623 gefordert. Z.B. bei C4 = 17kN

•Increase efficiency and Quality:

- For milling, routing and drilling up to 80 bar coolant pressure
- Stability and rigidity with high flexibility at the same time
- Compact shape guarantees high cutting speeds and surface quality
- Fast tool change with additional locking mechanism (ratcheted)
- Ideal for heavy milling

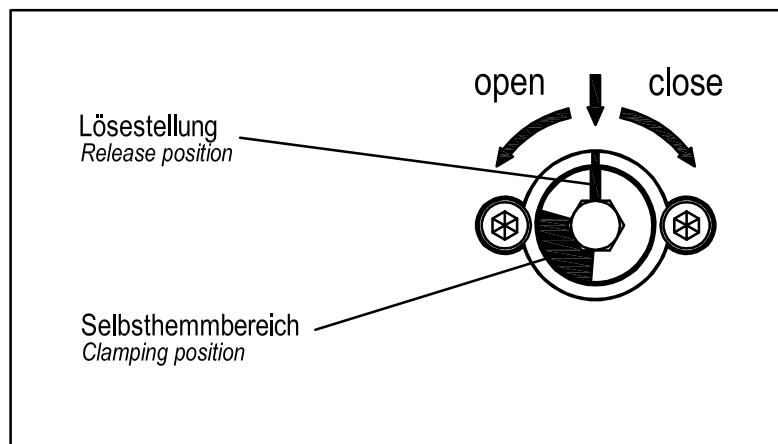
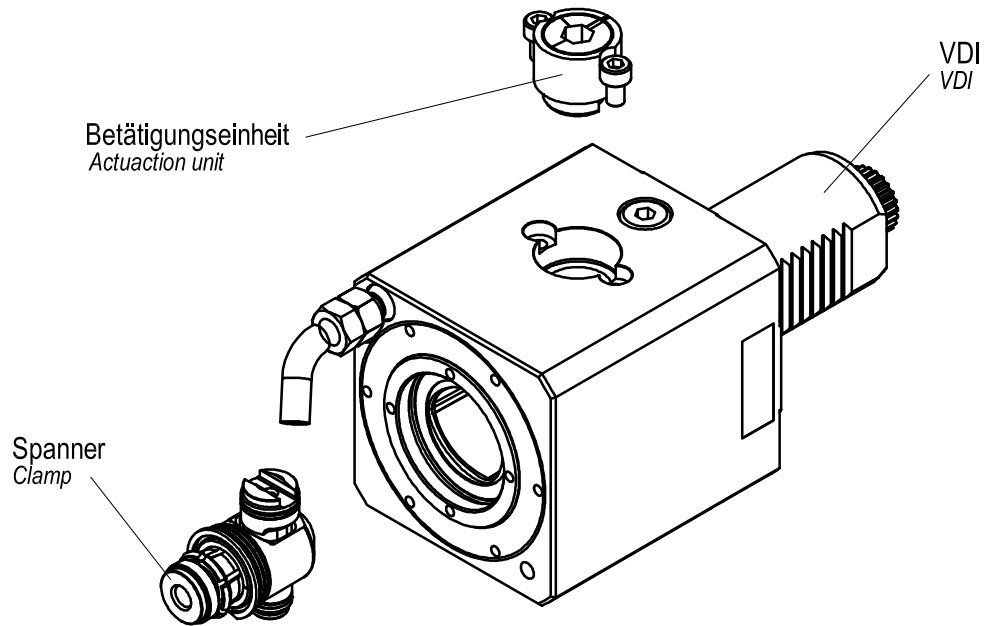
•Simply handling

- Optically visible clamping position 100°
- Clamp position from 75°
- Starting torque: 50 Nm (C4)
- Process reliability due to lock function

•Technology at its highest level

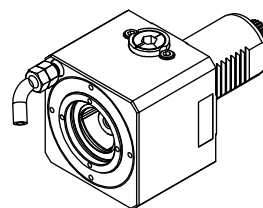
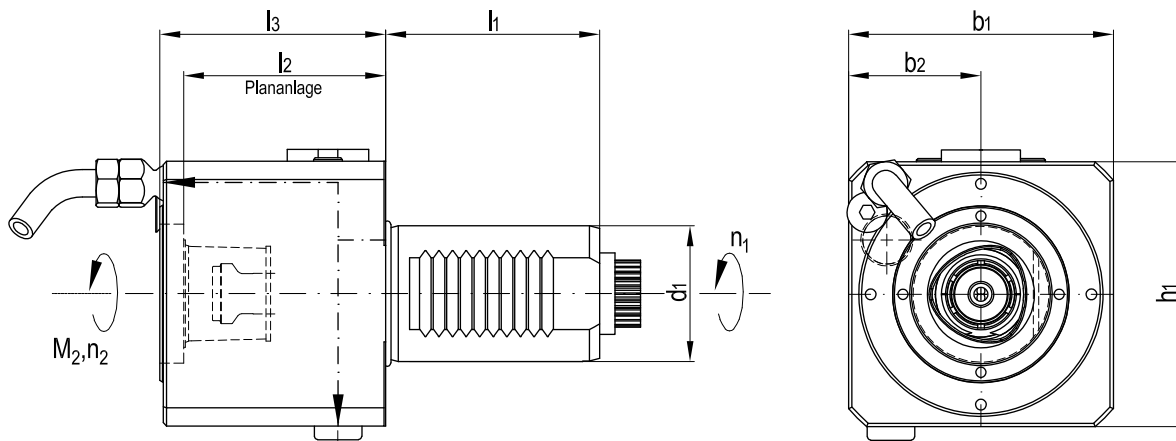
- Coromant Capto® clamping system as per ISO-Norm 26623
- Higher clamping force as in the requirements per ISO-Norm 26623. E.g.: C4 = 17kN

Systemaufbau
System design



Spindelkopf 0°, SAUTER CAPTO, $i = +1$ (1:1) Kühlschmierstoffzuführung extern

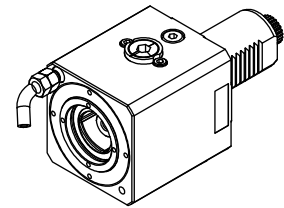
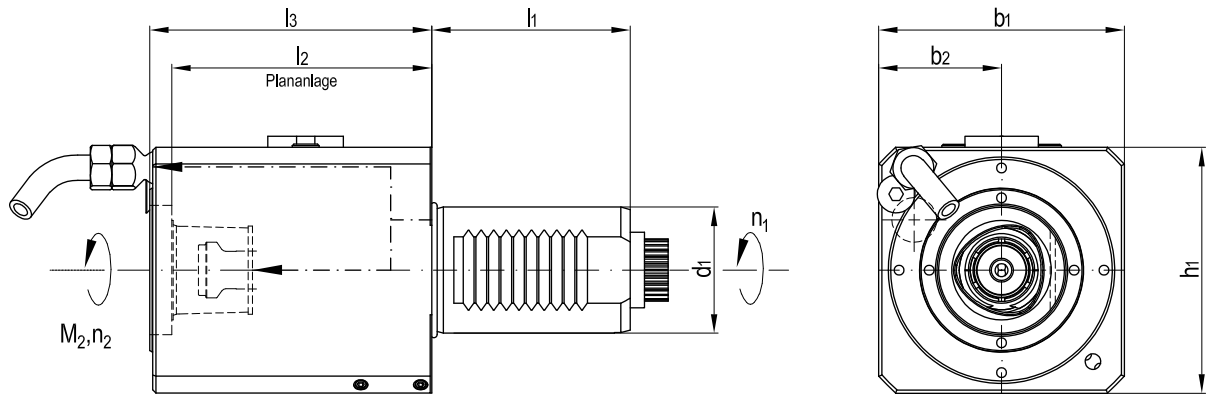
Spindle units 0°, SAUTER CAPTO, $i = +1$ (1:1) coolant supply external



Schaft shank	DIN 69880	max. Drehmoment max. torque M_2	max. Drehzahl max. tool speed n_2	max. Leistung max. capacity P	Maße dimensions					Übersetzung gear ratio $i = n_1 : n_2$	SAUTER CAPTO	Kupplung coupling	Bestell-Nr. Ordering N°
					d_1 mm	l_1 mm	b_1 mm	b_2 mm	h_1 mm				
30	55	32	5000	8	62	31	64	55	61,5	+1,0	C 3	W16x0,8 x30x18	138098
40	63	63	6000	10	78	39	78	60	66,5	+1,0	C 4	W20x0,8 x30x24	138275
40	63	63	10000	10	78	39	78	60	75,5	+1,0	C 4	W20x0,8 x30x24	138567
50	78	100	5000	12	88	44	88	76	81	+1.0	C 5	W24x1,25 x30x18	138095

Änderungen vorbehalten
 Subject to modifications

Spindelkopf 0°, SAUTER CAPTO, $i = +1$ (1:1) Kühlschmierstoffzuführung extern und intern
Spindle units 0°, SAUTER CAPTO, $i = +1$ (1:1) coolant supply external and internal



Kühlschmierstoffdruck 5-80 bar - Filterung 50µm
Coolant pressure 5-80 bar - filtration 50µm

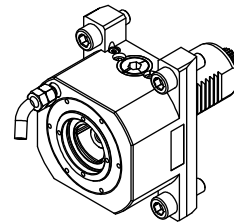
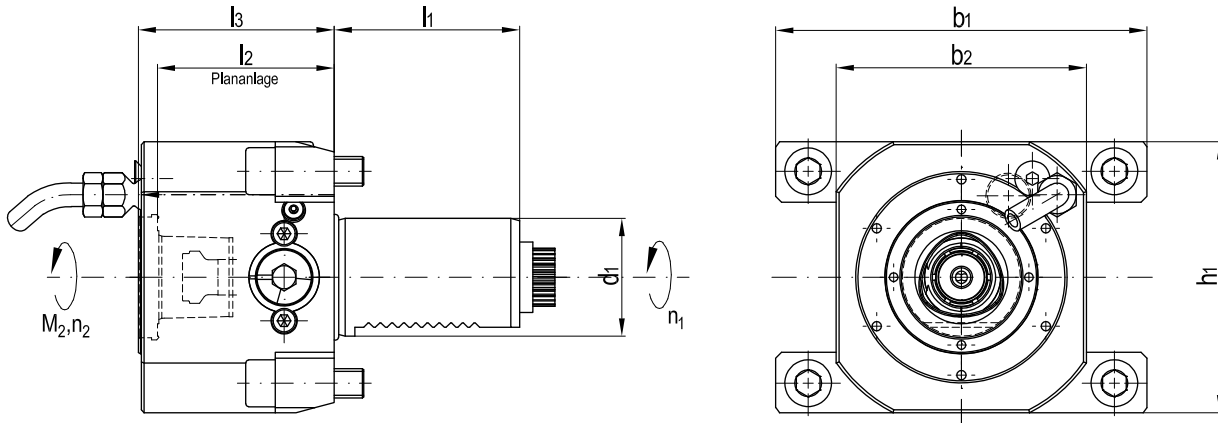
Schaft shank		max. Drehmoment max. torque	max. Drehzahl max. tool speed	max. Leistung max. capacity	Maße dimensions					Übersetzung gear ratio	SAUTER CAPTO	Kupplung coupling	Bestell-Nr. Ordering N°
DIN 69880					b1	b2	h1	l2	l3				
d1	l1	M2	n2	P	b1	b2	h1	l2	l3	$i=n_1:n_2$		DIN 5480	
mm	mm	Nm	min-1	kW	mm	mm	mm	mm	mm				
30	55	32	5000	8	62	31	64	85	91,5	+1,0	C 3	W16x0,8 x30x18	138296
40	63	63	6000	10	78	39	78	83	89,5	+1,0	C 4	W20x0,8 x30x24	138411
50	78	100	5000	12	88	44	88			+1.0	C 5	W24x1,25 x30x18	141045

Änderungen vorbehalten
Subject to modifications

Spindelkopf 0°, mit Flanschbefestigung, SAUTER CAPTO,

i = +1 (1:1) Kühlschmierstoffzuführung extern

Spindle units 0°, with flange attachment, SAUTER CAPTO, i = +1 (1:1) coolant supply external



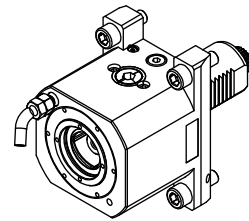
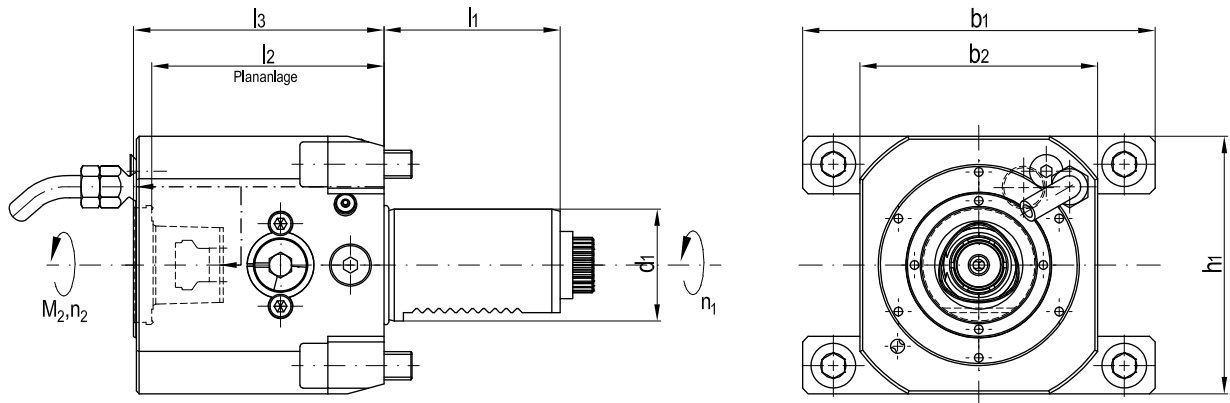
Schaft shank		max. Drehmoment max. torque	max. Drehzahl max. tool speed	max. Leistung max. capacity	Maße dimensions					Übersetzung gear ratio	SAUTER CAPTO	Kupplung coupling	Bestell-Nr. Ordering N°
DIN 69880													
d ₁ mm	l ₁ mm	M ₂ Nm	n ₂ min-1	P kW	b ₁ mm	b ₂ mm	h ₁ mm	l ₂ mm	l ₃ mm	i=n ₁ :n ₂		DIN 5480	
40	63	63	6000	10	126	85	92	60	66,5	+1,0	C 4	W20x0,8 x30x24	139933

Änderungen vorbehalten
 Subject to modifications

Spindelkopf 0°, mit Flanschbefestigung, SAUTER CAPTO,

i = +1 (1:1) Kühlschmierstoffzuführung extern und intern

Spindle units 0°, with flange attachment, SAUTER CAPTO, i = +1 (1:1) coolant supply external and internal



Kühlschmierstoffdruck 5-80 bar - Filterung 50µm
Coolant pressure 5-80 bar - filtration 50µm

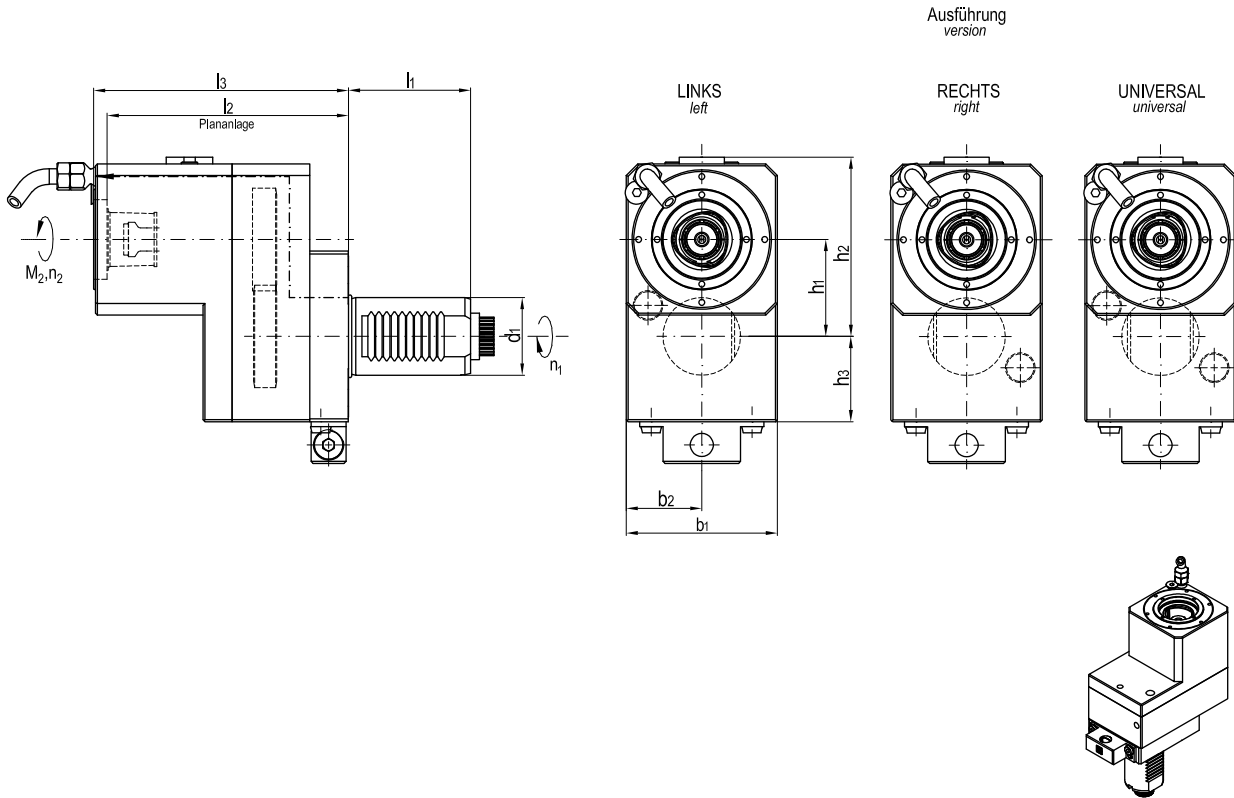
Schaft shank		max. Drehmoment max. torque	max. Drehzahl max. tool speed	max. Leistung max. capacity	Maße dimensions					Übersetzung gear ratio	SAUTER CAPTO	Kupplung coupling	Bestell-Nr. Ordering N°
DIN 69880					b ₁ mm	b ₂ mm	h ₁ mm	l ₂ mm	l ₃ mm				
d ₁ mm	l ₁ mm	M ₂ Nm	n ₂ min ⁻¹	P kW						i=n ₁ :n ₂	Größe size	DIN 5480	
40	63	63	6000	10	126	85	92	83	89,5	+1,0	C 4	W20x0,8 x30x24	139927

Änderungen vorbehalten
Subject to modifications

Spindelkopf 0°, mit Achsversatz, SAUTER CAPTO,

i = -1 (1:1) Kühlschmierstoffzuführung extern

Spindle units 0°, with offset axis, SAUTER CAPTO, i = -1 (1:1) coolant supply external

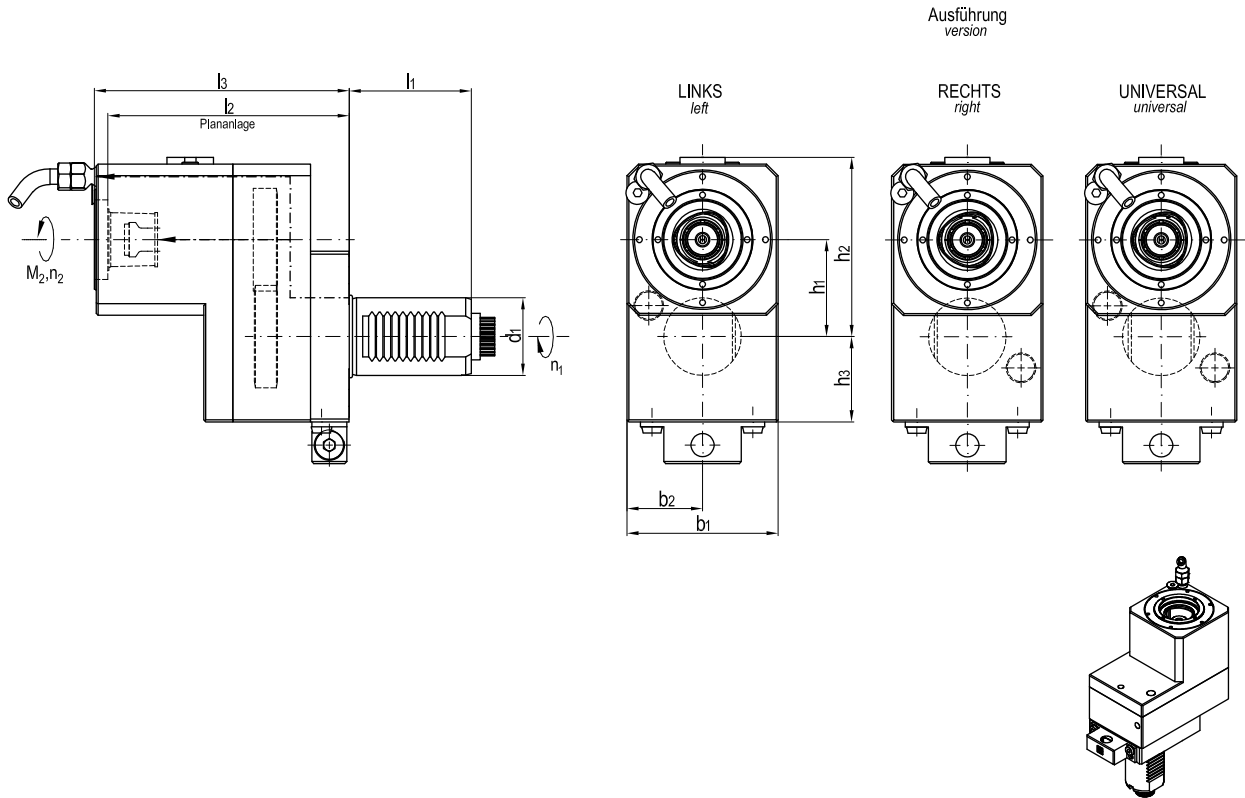


Schaft shank DIN 69880		max. Drehmoment max. torque	max. Drehzahl max. tool speed	max. Leistung max. capacity	Maße dimensions							Übersetzung gear ratio	SAUTER CAPTO Größe size	Kupplung coupling	Bestell-Nr. Ordering N°		
d ₁ mm	l ₁ mm	M ₂ Nm	n ₂ min-1	P kW	b ₁ mm	b ₂ mm	h ₁ mm	h ₂ mm	h ₃ mm	l ₂ mm	l ₃ mm	i=n ₁ :n ₂		DIN 5480	Links left	Rechts right	Universal universal
40	63	63	6000	10	78	39	50	92,5	44	125	131,5	-1,0	C 4	W 20x0,8 x30x24	141091	141092	141093

Spindelkopf 0°, mit Achsversatz, SAUTER CAPTO,

i = -1 (1:1) Kühlschmierstoffzuführung extern und intern

Spindle units 0°, with offset axis, SAUTER CAPTO, i = -1 (1:1) coolant supply external and internal

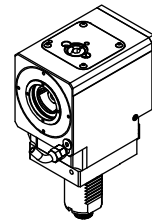
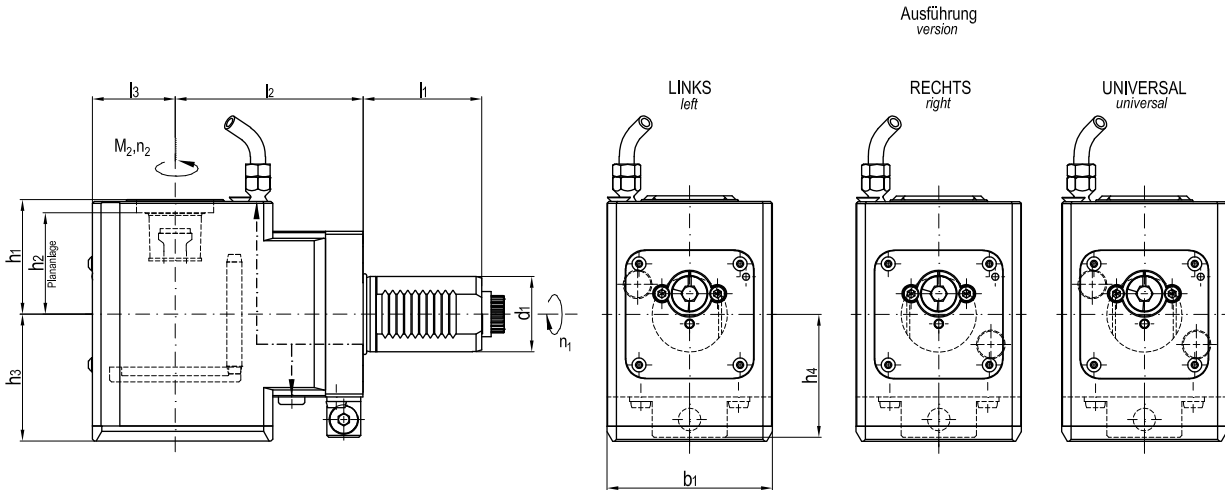


Kühlschmierstoffdruck 5-80 bar - Filterung 50µm
Coolant pressure 5-80 bar - filtration 50µm

Schaft shank DIN 69880	max. Drehmoment max. torque M ₂ Nm	max. Drehzahl max. tool speed n ₂ min-1	max. Leistung max. capacity P kW	Maße dimensions								Übersetzung gear ratio i = n ₁ :n ₂	SAUTER CAPTO Größe size	Kupplung coupling DIN 5480	Bestell-Nr. Ordering N°			
				b ₁ mm	b ₂ mm	h ₁ mm	h ₂ mm	h ₃ mm	l ₂ mm	l ₃ mm	Links left				Rechts right	Universal universal		
d ₁ mm	l ₁ mm			b ₁	b ₂	h ₁	h ₂	h ₃	l ₂	l ₃								
40	63			78	39	50	92,5	44	125	131,5								

Änderungen vorbehalten
Subject to modifications

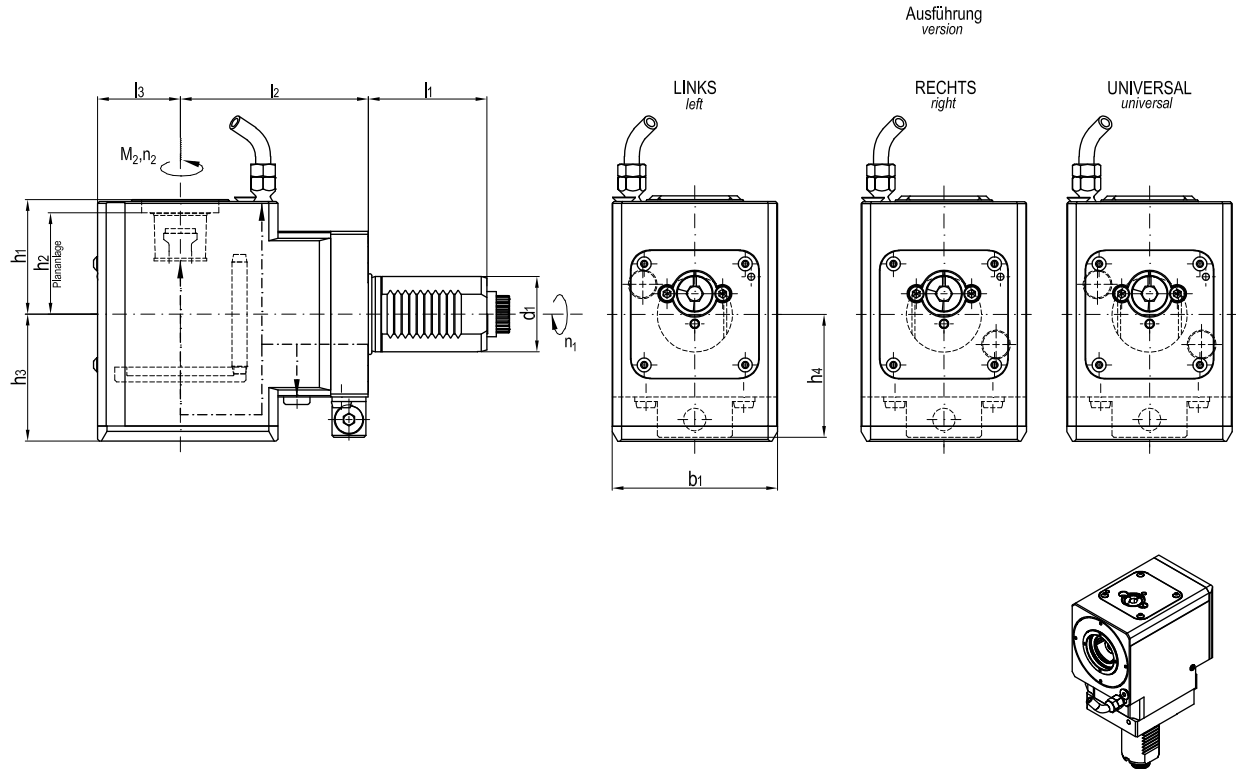
Spindelkopf 90°, SAUTER CAPTO, $i = -1$ (1:1) Kühlschmierstoffzuführung extern
 Spindle units 90°, SAUTER CAPTO, $i = -1$ (1:1) coolant supply external



Schaft shank DIN 69880		max. Drehmoment max. torque	max. Drehzahl max. tool speed	max. Leistung max. capacity	Maße dimensions							Übersetzung gear ratio	SAUTER CAPTO Größe size	Kupplung coupling	Bestell-Nr. Ordering N°		
d1 mm	l1 mm	M2 Nm	n2 min-1	P kW	b1 mm	h1 mm	h2 mm	h3 mm	h4 mm	l2 mm	l3 mm	$i=n_1:n_2$		DIN 5480	Links left	Rechts right	Universal universal
30	55	32	5000	8						85		-1,0	C 3	W16x0,8 x30x18	141058	141059	141060
30	55	32	5000	8						100		-1,0	C 3	W16x0,8 x30x18	141061	141062	141063
40	63	63	4000	10	88	61	54	67,5	65,5	100	44	-1,0	C 4	W20x0,8 x30x24	141064	141065	141066
40	63	63	4000	10	88	61	54	67,5	65,5	120	44	-1,0	C 4	W20x0,8 x30x24	141067	141068	141069

Änderungen vorbehalten
 Subject to modifications

Spindelkopf 90°, SAUTER CAPTO, $i = -1$ (1:1) Kùhlschmierstoffzufùhrung extern und intern
Spindle units 90°, SAUTER CAPTO, $i = -1$ (1:1) coolant supply external and internal



Kùhlschmierstoffdruck 5-80 bar - Filterung 50µm
Coolant pressure 5-80 bar - filtration 50µm

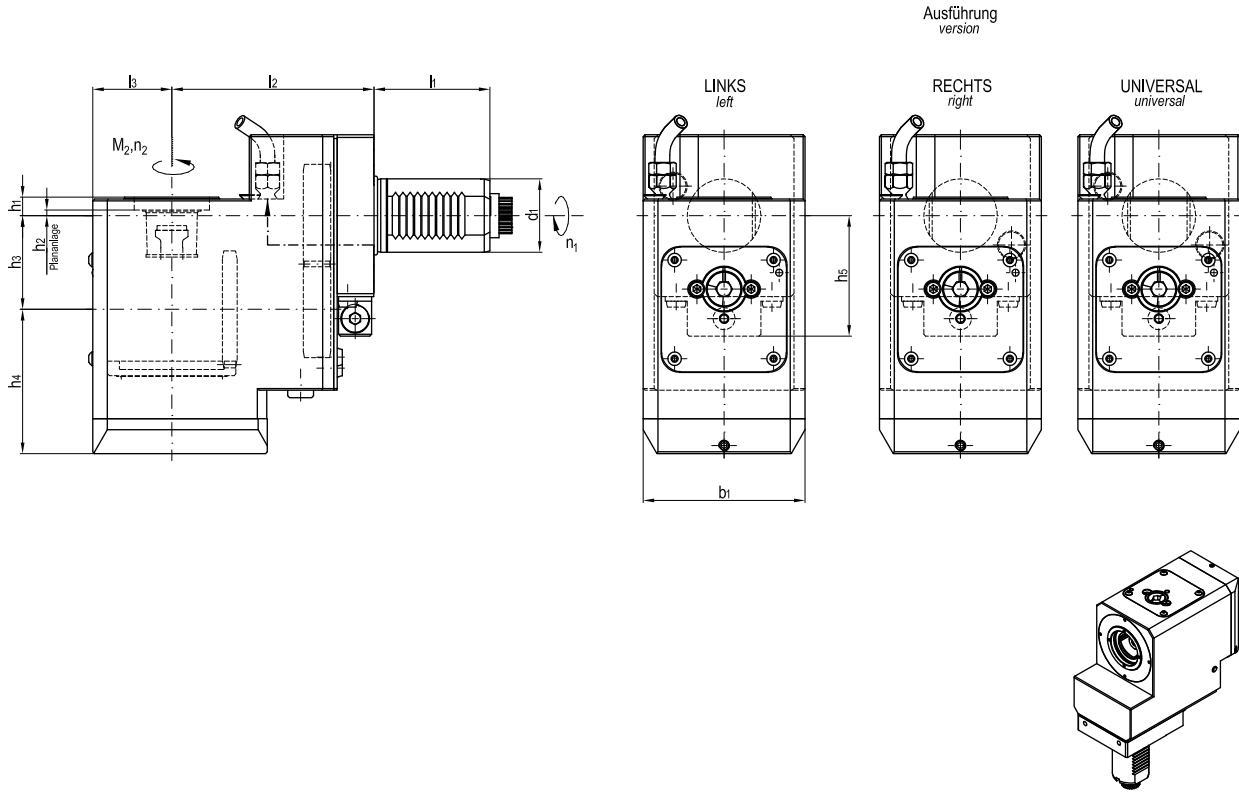
Schaft shank DIN 69880		max. Drehmoment max. torque	max. Drehzahl max. tool speed	max. Leistung max. capacity	Maße dimensions								Übersetzung gear ratio	SAUTER CAPTO Größe size	Kupplung coupling DIN 5480	Bestell-Nr. Ordering N°		
d ₁ mm	l ₁ mm	M ₂ Nm	n ₂ min ⁻¹	P kW	b ₁ mm	h ₁ mm	h ₂ mm	h ₃ mm	h ₄ mm	l ₂ mm	l ₃ mm	i=n ₁ :n ₂			Links left	Rechts right	Universal universal	
30	55	32	5000	8						85		-1,0	C 3	W16x0,8 x30x18	141046	141047	141048	
30	55	32	5000	8						100		-1,0	C 3	W16x0,8 x30x18	141049	141050	141051	
40	63	63	4000	10	88	61	54	67,5	65,5	100	44	-1,0	C 4	W20x0,8 x30x24	141052	141053	141054	
40	63	63	4000	10	88	61	54	67,5	65,5	120	44	-1,0	C 4	W20x0,8 x30x24	141055	141056	141057	

Änderungen vorbehalten
Subject to modifications

Spindelkopf 90°, zurückgesetzt, SAUTER CAPTO,

i = +1 (1:1) Kühlschmierstoffzuführung extern

Spindle units 90°, rear offset, SAUTER CAPTO, i = +1 (1:1) coolant supply external

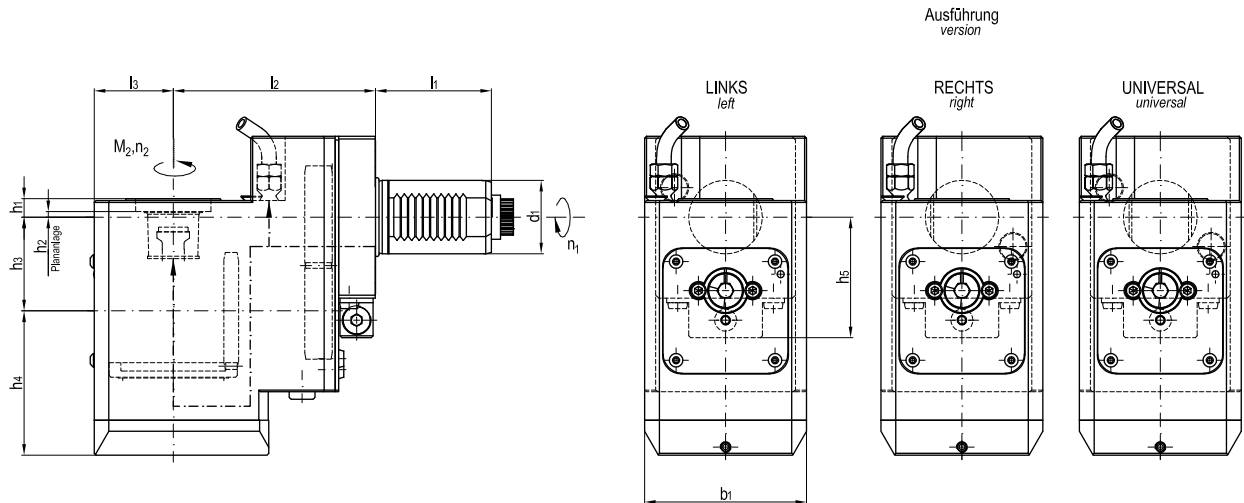


Schaft shank DIN 69880		max. Drehmoment max. torque	max. Drehzahl max. tool speed	max. Leistung max. capacity	Maße dimensions								Übersetzung gear ratio	SAUTER CAPTO Größe size	Kupplung coupling	Bestell-Nr. Ordering N°		
d1 mm	l1 mm	M2 Nm	n2 min-1	P kW	b1 mm	h1 mm	h2 mm	h3 mm	h4 mm	h5 mm	l2 mm	l3 mm	i=n1:n2		DIN 5480	Links left	Rechts right	Universal universal
30	55	32	5000	8									+1,0	C 3	W16x0,8 x30x18	141072	141073	141074
40	63	63	4000	10	88	10	3	51	78,5	65,5	110	43	+1,0	C 4	W20x0,8 x30x24	141075	141076	141077

Änderungen vorbehalten
 Subject to modifications

Spindelkopf 90°, zurückgesetzt, SAUTER CAPTO,
i = +1 (1:1) Kühlschmierstoffzuführung extern und intern

Spindle units 90°, rear offset, SAUTER CAPTO, i = +1 (1:1) coolant supply external and internal

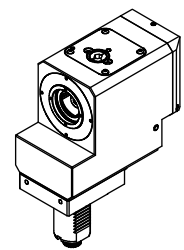


Ausführung
version

LINKS
left

RECHTS
right

UNIVERSAL
universal



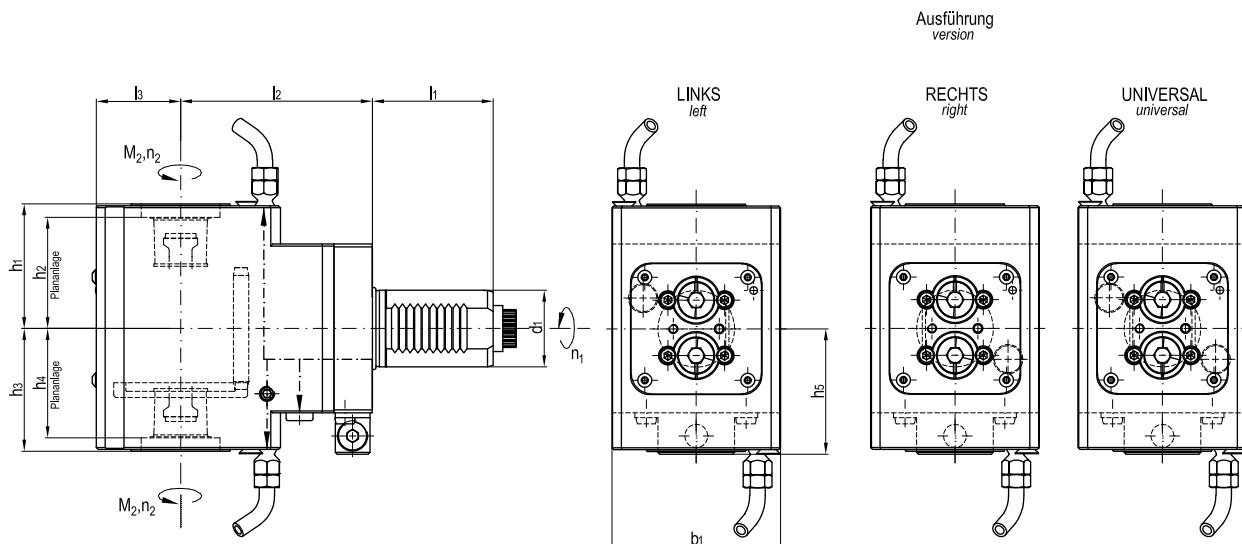
Kühlschmierstoffdruck 5-80 bar - Filterung 50µm
Coolant pressure 5-80 bar - filtration 50µm

Schaft shank DIN 69880		max. Drehmoment max. torque	max. Drehzahl max. tool speed	max. Leistung max. capacity	Maße dimensions								Übersetzung gear ratio	SAUTER CAPTO Größe size	Kupplung coupling	Bestell-Nr. Ordering N°		
d ₁ mm	l ₁ mm	M ₂ Nm	n ₂ min ⁻¹	P kW	b ₁ mm	h ₁ mm	h ₂ mm	h ₃ mm	h ₄ mm	h ₅ mm	l ₂ mm	l ₃ mm	i=n ₁ :n ₂	DIN 5480	Links left	Rechts right	Universal universal	
30	55	32	5000	8									+1,0	C 3	W16x0,8 x30x18	141078	141079	141080
40	63	63	4000	10	88	10	3	51	78,5	65,5	110	43	+1,0	C 4	W20x0,8 x30x24	141081	141082	141083

Änderungen vorbehalten
Subject to modifications

2-fach Spindelkopf 90°, SAUTER CAPTO, $i = -1$ (1:1) Kühlschmierstoffzuführung extern

Spindle units 90°, 2 collet SAUTER CAPTO, $i = -1$ (1:1) coolant supply external



Ausführung
version

LINKS
left

RECHTS
right

UNIVERSAL
universal

Schaft shank DIN 69880	max. Drehmoment max. torque M_2	max. Drehzahl max. tool speed n_2	max. Leistung max. capacity P	Maße dimensions									Übersetzung gear ratio $i=n_1:n_2$	SAUTER CAPTO Größe size	Kupplung coupling DIN 5480	Bestell-Nr. Ordering N°		
				b_1	h_1	h_2	h_3	h_4	h_5	l_2	l_3	Links left				Rechts right	Universal universal	
30	55	32	5000	8							85		-1,0	C 3	W16x0,8 x30x18	141084	141085	141086
30	55	32	5000	8							100		-1,0	C 3	W16x0,8 x30x18	141426	141427	141428
40	63	63	4000	10	88	65	58	64	57	65,5	100	44	-1,0	C 4	W20x0,8 x30x24	141087	141088	141089
40	63	63	4000	10	88	65	58	64	57	65,5	120	44	-1,0	C 4	W20x0,8 x30x24	141429	141430	141431

Änderungen vorbehalten
Subject to modifications

