

POUR UN MONDE POLI ET SANS BAVURE

### MACHINES FABRIQUÉES EN FRANCE

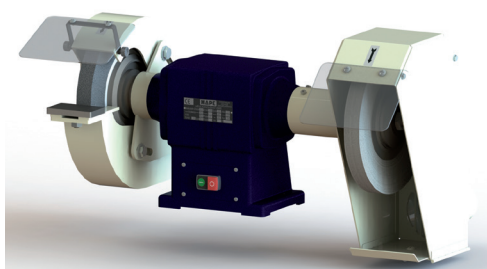


La série touret 307 est conçue autour d'un bloc moteur en fonte particulièrement robuste et se décline dans de nombreuses versions. Il est disponible en 3 versions : pour établi, sur socle et sur socle dépoussiéreur.

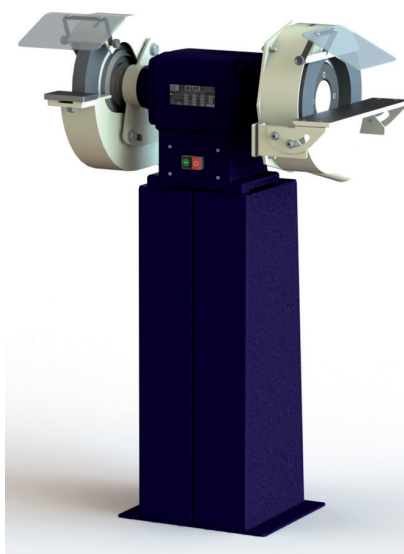
- **Economique** : Gamme industrielle pour un excellent rapport qualité/prix.
- **Robuste** : Bloc moteur en fonte, conçu pour l'atelier et la production.
- **Fiable** : Ensemble rotor stator 1,1kW de conception industrielle. Possibilité de fonctionner en continue (taux de service S1).
- **Modulaire** : De nombreux sous-ensembles peuvent s'adapter suivant vos besoins, rendant ce produit disponible en 33 configurations.
- **Durable** : Matériel conçu pour durer.
- **Sécurisé** : Les postes de travail sont dotés de carters enveloppants avec buse de dépoussiérage Ø80. Les tourets sont protégés contre le redémarrage après coupure de courant et possèdent une protection thermique.
- **Précis** : Le faux-rond sur l'extrémité de l'arbre est compris entre  $1/100$  et  $5/100$  de mm selon la version. Toutes les machines sont livrées équilibrées.
- **Conforme** : Les tourets sont conformes à la réglementation en vigueur, livrés avec notice et certificat CE.
- **Esthétique** : Bloc moteur et partie inférieure peints en bleu structuré RAL 5003, carters gris lumière Epoxy RAL 7035.
- **Adaptable** : Possibilité d'étudier des postes spéciaux suivant vos demandes.



TOURET 307  
sur socle dépoussiéreur SD6



TOURET 307 fixation pour établi



TOURET 307 sur socle

### SECTEURS INDUSTRIELS

- Mécanique
- Métallurgie / Sidérurgie
- Automobile
- Maintenance Industrielle
- Médical
- Aéronautique
- Laboratoire

MAPE RGA

Vence Ecoparc, 1 Rue des Saules, 38120 SAINT-ÉGRÈVE - FRANCE  
Tél. +33 (0)4 38 49 12 00 - Fax : +33 (0)4 38 49 10 10 - [www.mape-rga.fr](http://www.mape-rga.fr) - [com@mape.fr](mailto:com@mape.fr)

# TOURETS

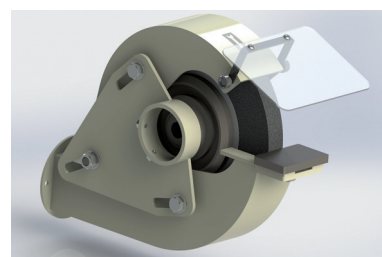
## Série 307

### CARACTÉRISTIQUES PRINCIPALES

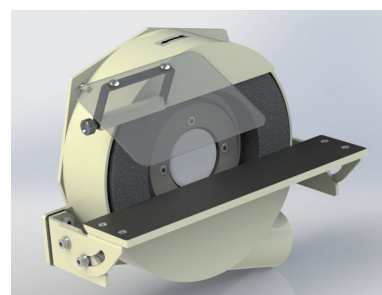
Bloc moteur fonte		
Puissance	1,1 kW	
Tension	400 V triphasé	
	230 V triphasé sur demande	
Vitesse	1500 tr/min	
Fréquence	50Hz, sur demande : 60Hz	
Variateur de vitesse	Sur demande	
Frein électronique	Sur demande	
Arrêt d'urgence	Sur demande	



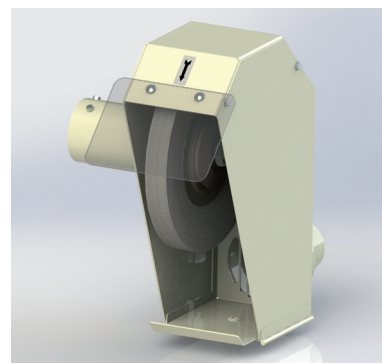
1	Côté M (Meule)	Droit et Gauche
	Meule plate en corindon ordinaire	Ø300x32xAl.127 mm A46 pour côté Droit
		Ø300x32xAl.127 mm A36 pour côté Gauche
	Table fixe	100x63 mm
	Carter	Carter de protection renforcé
	Vitesse	24 m/s



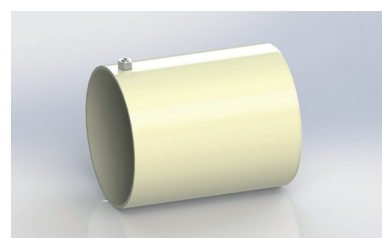
2	Côté L (Lapidaire)	Droit uniquement
	Meule lapidaire en corindon ordinaire	Ø300x65xAl.127 mm A24
	Table inclinable	410x90 mm, inclinable : 0° à 45°
	Carter	Carter de protection renforcé
	Vitesse	15m/s à Ø190, 24 m/s à Ø300



3	Côté P (Polissoir)	Droit et Gauche
	Disque feutre ou coton, roue scotch brite, roue à lamelles, brosse	Outil non fourni
		Ø300xAl.25 mm
		largeur d'outil : 20 à 60 mm
	Vitesse	24 m/s en Ø300 mm



4	Côté SM (Bouchon)	Droit et Gauche
	Bouchon	Protection pour côté de touret non utilisé



Accessoires :	
	Socle mécanosoudé
	Socle dépoussiéreur SD6* avec coffret de couplage

\*Voir documentation de la machine