

POUR UN MONDE POLI ET SANS BAVURE

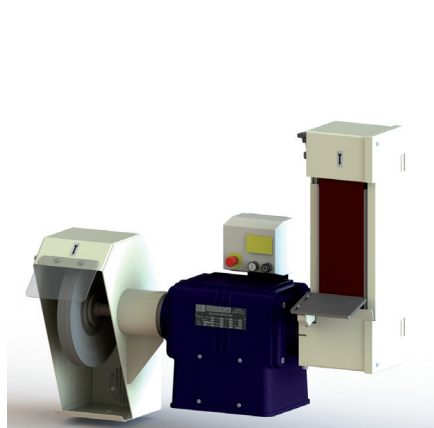
MACHINES FABRIQUÉES EN FRANCE

La série touret 403 est conçue autour d'un bloc moteur en fonte particulièrement robuste et se décline dans de nombreuses versions. Il est disponible en 3 versions : pour établi, sur socle et sur socle dépoussiéreur.

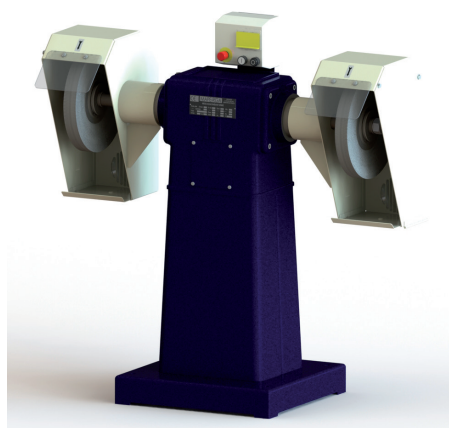
- **Economique** : Gamme industrielle pour un excellent rapport qualité/prix.
- **Robuste** : Bloc moteur en fonte, conçu pour l'atelier et la production.
- **Fiable** : Ensemble rotor stator de 3 à 3,7 kW de conception industrielle. Possibilité de fonctionner en continue (taux de service S1).
- **Modulaire** : De nombreux sous-ensembles peuvent s'adapter suivant vos besoins faisant de ce produit le plus polyvalent du marché, avec plus de 100 configurations possibles.
- **Durable** : Matériel conçu pour durer.
- **Sécurisé** : Les postes de travail sont dotés de carters enveloppants avec buse de dépoussiérage Ø120 ou Ø80. Les tourets sont protégés contre le redémarrage après coupure de courant, possèdent une protection thermique. Les versions sur socle ou établi sont équipées d'un arrêt d'urgence et d'un volet de cadenassage.
- **Précis** : Le faux-rond sur l'extrémité de l'arbre est compris entre $1/100$ et $5/100$ de mm selon la version. Toutes les machines sont livrées équilibrées.
- **Conforme** : Les tourets sont conformes à la réglementation en vigueur, livrés avec notice et certificat CE.
- **Esthétique** : Bloc moteur et partie inférieure peints en bleu structuré RAL 5003, carters gris lumière Epoxy RAL 7035.
- **Adaptable** : Possibilité d'étudier des postes spéciaux suivant vos demandes.



TOURET 403
sur socle dépoussiéreur SD6



TOURET 403 fixation pour établi



TOURET 403 sur socle

SECTEURS INDUSTRIELS

- Mécanique
- Métallurgie / Sidérurgie
- Automobile
- Maintenance Industrielle
- Médical
- Aéronautique
- Laboratoire

MAPE RGA

Vence Ecoparc, 1 Rue des Saules, 38120 SAINT-ÉGRÈVE - FRANCE
Tél. +33 (0)4 38 49 12 00 - Fax : +33 (0)4 38 49 10 10 - www.mape-rga.fr - com@mape.fr

TOURETS

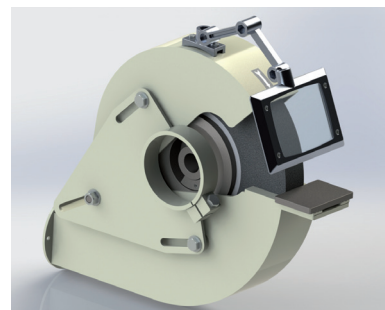
Série 403

CARACTÉRISTIQUES PRINCIPALES

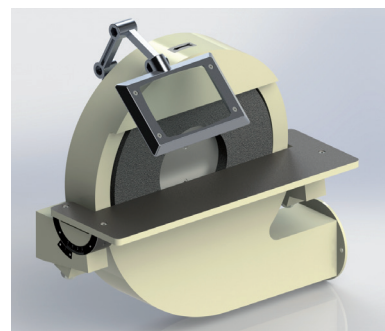
Bloc moteur fonte	Version 1500 tr/min	Version 3000 tr/min
Puissance	3,0 kW	3,7 kW
Tension	400 V triphasé	
	230 V triphasé sur demande	
Vitesse	1500 tr/min	3000 tr/min
Fréquence	50Hz, sur demande : 60Hz	
Variateur de vitesse	Sur demande	
Frein électronique	Sur demande	



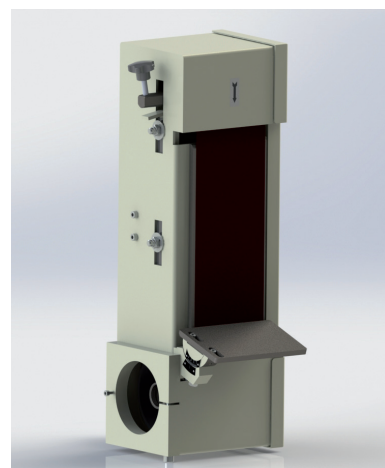
1	Côté M (Meule)	Version 1500 tr/min uniquement, Droit et Gauche
	Meule plate en corindon ordinaire	Ø406x50xAl.127 mm A46 pour côté Droit Ø406x50xAl.127 mm A24 pour côté Gauche
	Table fixe	120x83 mm
	Système d'équilibrage	Système d'équilibrage re-réglable pour chaque meule
	Carter	Carter de protection renforcé
	Vitesse	32 m/s



2	Côté L (Lapidaire)	Version 1500 tr/min uniquement, Droit uniquement
	Meule lapidaire en corindon ordinaire	Ø350x50xAl.150 mm A24
	Table inclinable	540x120 mm, inclinable : 0° à 45°, règle graduation 1°
	Système d'équilibrage	Système d'équilibrage re-réglable pour chaque meule
	Carter	Carter de protection renforcé
	Vitesse	12 m/s à Ø150, 28 m/s à Ø350



3	Côté T (Tank)	Version 3000 tr/min uniquement, Droit et Gauche
	Bande abrasive	150x1500 mm GR60
	Table inclinable	200x120 mm, inclinable : 0° à 45°, règle graduation 1°
	Zone de travail	Sur platine, 335x150 mm
	Dégauchissage	Accès rapide depuis l'extérieur du carter
	Roue et poulie équilibrées	Oui
	Vitesse	25 m/s



MAPE RGA

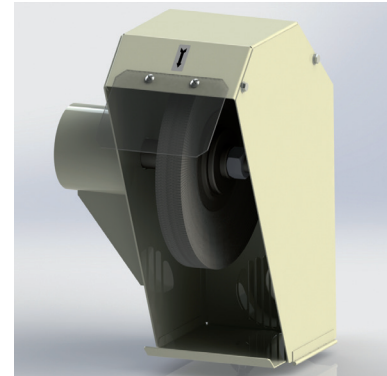
Vence Ecoparc, 1 Rue des Saules, 38120 SAINT-ÉGRÈVE - FRANCE
Tél. +33 (0)4 38 49 12 00 - Fax : +33 (0)4 38 49 10 10 - www.mape-rga.fr - com@mape.fr

TOURETS

Série 403

CARACTÉRISTIQUES PRINCIPALES

4	Côté P (Polissoir)	Version 1500 tr/min, D & G	Version 3000 tr/min, D & G
	Disque feutre ou coton, roue scotch brite, roue à lamelles, brosse	Outil non fourni	
		Ø350xAl.30 mm	Ø250xAl.30 mm
		Largeur d'outil : 28 à 78 mm	
	Vitesse	28 m/s en Ø350 mm	39 m/s en Ø250 mm



5	Côté R (Roue)	Version 1500 tr/min, D & G	Version 3000 tr/min, D & G
	Bande abrasive	100x3000 mm GR60	100x3000 mm GR60
	Roue de contact	Ø350x100xAl.35 mm	Ø250x100xAl.35 mm
		Autre largeur sur demande	
	Dureté et taillage	60 Shore lisse, autre dureté ou taillage sur demande	
	Dégauchissage	Accès rapide depuis l'extérieur du carter	
	Roue et poulie équilibrées	Oui	
	Vitesse	28 m/s en Ø350 mm	39 m/s en Ø250 mm



6	Côté SM (Bouchon)	Droit et Gauche
	Bouchon	Protection pour côté de touret non utilisé

Accessoires :	
	Socle mécanosoudé
	Socle dépoussiéreur SD6* avec coffret de couplage

*Voir documentation de la machine

